

Alle in diesem Workbook nicht aufgeführten EAW-Montageteile sind auch direkt ab Lager oder sehr kurzfristig lieferbar. Bitte sprechen Sie mit uns.



5840 01 200



5840 01 700



5840 01 740



| Schwenkmontagen | | Bitte Waffentyp angeben. |
|-----------------|--------------------------|--|
| 5840 01 200 | 300/303 | Ø 26 mm |
| 5840 01 210 | 304/305 | Ø 26 mm |
| 5840 01 230 | 306/307 | Ø 26 mm |
| 5840 01 250 | 300/303 / Magnum | Ø 26 mm |
| 5840 01 260 | 304/305 / Magnum | Ø 26 mm |
| 5840 01 270 | 306/307 / Magnum | Ø 26 mm |
| 5840 01 450 | 300 XS | Ø 26 mm |
| 5840 01 460 | 304 XS | Ø 26 mm |
| 5840 01 500 | 300/303 | Ø 30 mm |
| 5840 01 510 | 304/305 | Ø 30 mm |
| 5840 01 520 | 300/05009 | Ø 30 mm |
| 5840 01 530 | 306/307 | Ø 30 mm |
| 5840 01 550 | 300/303 / Magnum | Ø 30 mm |
| 5840 01 560 | 304/305/306/307 / Magnum | Ø 30 mm |
| 5840 01 680 | 300 XS | Ø 30 mm |
| 5840 01 690 | 304 XS | Ø 30 mm |
| 5840 01 700 | 400/403 | Prisma |
| 5840 01 730 | 1400/1403-30 XS | ZEISS ZM/VM |
| 5840 01 740 | 1400/1403 | ZEISS ZM/VM |
| 5840 01 780 | 2400/00 | SWAROVSKI RAIL |
| 5840 01 790 | 2600/00034 | SWAROVSKI RAIL |
| 5840 01 171 | 1600/00404 | SAUER 404, ZEISS ZM/VM |
| 5840 01 175 | 2600/00404 | SAUER 404, SWAROVSKI RAIL |
| 5840 01 501 | Blue Line Ø 30 mm | SAKO, TIKKA, 98er, Rem700, Rösl. Titan |
| 5840 01 745 | Blue Line ZEISS ZM/VM | SAKO, TIKKA, 98er, Rem700 |



5840 01 130



| Hebelschwenkmontagen | | Bitte Waffentyp angeben. | |
|----------------------|------------|--------------------------|-----------------|
| 5840 01 100 | 500-00047 | Ø 26 mm | für CZ 550 u.ä. |
| 5840 01 110 | 504-00047 | Ø 26 mm | für CZ 550 u.ä. |
| 5840 01 130 | 500-05047 | Ø 30 mm | für CZ 550 u.ä. |
| 5840 01 131 | 500-05037 | Ø 30 mm | für CZ 550 u.ä. |
| 5840 01 132 | 500-05404 | Ø 30 mm | für Sauer 404 |
| 5840 01 140 | 504-05047 | Ø 30 mm | für CZ 550 u.ä. |
| 5840 01 160 | 600-00047 | Prisma | für CZ 550 u.ä. |
| 5840 01 170 | 1600-00047 | ZEISS ZM/VM | für CZ 550 u.ä. |



5840 05 010

| Einteilige Schwenkmontagen – für Repetierbüchsen mit WEAVER-PRISMA | | |
|--|-----------|--|
| 5840 05 010 | 882/003 | ohne Fußplatten / FN-BAR |
| 5840 05 020 | 882/010 | ohne Fußplatten / Mod. 98 |
| 5840 05 030 | 882/659 | ohne Fußplatten / SAUER 202 Magnum |
| 5840 05 031 | 882/202 | ohne Fußplatten / STEYR SBS96 |
| 5840 05 040 | 882/214 | ohne Fußplatten / SAKO |
| 5840 05 060 | 883-00... | mit Fußplatten / Bitte Modell angeben. |

Einteilige Schwenkmontagen für andere Waffentypen auf Anfrage.
Andere Schienen (z. B. FastFire) auf Anfrage.



5841 05 100



5841 05 190



5841 05 191

| Schienenstücke – mit WEAVER-PRISMA | | | |
|------------------------------------|-----------------|--------------------------------|-------------|
| 5841 05 140 | 883/1140 | SM | 140 mm lang |
| 5841 05 100 | 883/1156 | SM | 156 mm lang |
| 5841 05 180 | 883/1200 | SM | 200 mm lang |
| 5841 05 110 | 883/2156 | HSM | 156 mm lang |
| 5841 05 120 | 883/2200 | HSM | 200 mm lang |
| 5843 05 130 | 883/0156 | SEM | 156 mm lang |
| 5843 05 170 | 883/0200 | SEM | 200 mm lang |
| 5843 05 190 | 883/0220 | SEM | 220 mm lang |
| 5841 05 190 | 883/1200-060 | 200 mm lang, 60 mm verlängert | BH 6 mm |
| 5841 05 191 | 883/1200-150 | 200 mm lang, 150 mm verlängert | BH 6 mm |
| 5841 05 192 | 883/1200/80-150 | 200 mm lang, 150 mm verlängert | BH 8 mm |



5841 05 220

| Schienenstücke – mit Aufnahme für Formringe | | | |
|---|----------|------------------|-----------------|
| 5841 05 210 | 801/1162 | flache Oberseite | SM 162 mm lang |
| 5841 05 220 | 801/2162 | flache Oberseite | HSM 162 mm lang |
| 5841 05 290 | 801/2210 | flache Oberseite | HSM 210 mm lang |
| 5843 05 200 | 801/0162 | flache Oberseite | SEM 162 mm lang |
| 5843 05 230 | 801/0210 | flache Oberseite | SEM 210 mm lang |



5841 05 160

| Schienenstücke – mit Aufnahme | | | |
|-------------------------------|-----------|------------------------------|-------------|
| 5841 05 141 | 2700/1156 | für Aimpoint-Schwenkmontage | 156 mm lang |
| 5841 05 160 | 2300/1156 | für Fast-Fire / Docter Sight | 156 mm lang |
| 5841 05 161 | 2800/1156 | für Zeiss Compact-Point | 156 mm lang |
| 5841 05 360 | 1801/1156 | für Blaser Hit-Point | 156 mm lang |
| 5841 05 370 | 1801/0220 | für Blaser Hit-Point | 200 mm lang |



5843 05 380



5843 05 350

| Vorderfüße für Schienenstücke | | | |
|-------------------------------|----------|--------------------|--------------|
| 5841 05 300 | 883/0045 | für Schienenstücke | SM BH 4,5 mm |
| 5841 05 310 | 883/0055 | für Schienenstücke | SM BH 5,5 mm |
| 5841 05 320 | 883/0065 | für Schienenstücke | SM BH 6,5 mm |
| 5841 05 330 | 883/0075 | für Schienenstücke | SM BH 7,5 mm |
| 5841 05 340 | 883/0085 | für Schienenstücke | SM BH 8,5 mm |
| 5841 05 350 | 883/0100 | für Schienenstücke | SM BH 10 mm |
| 5843 05 380 | 101/0070 | für Schienenstücke | SEM BH 7 mm |



5841 06 010



5841 06 050



5841 06 060



5841 06 070



5841 06 061

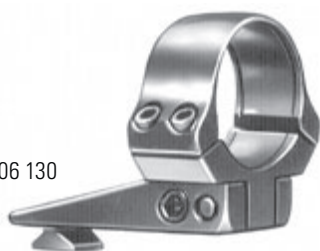
| Vorderplatten – für Schwenkmontagen | | | |
|-------------------------------------|----------|---------------------------------|----------------------------------|
| 5841 05 990 | 0/1402 | wie SEM-VP | BH 5,8 mm |
| 5841 06 000 | 0/1400-0 | Reparaturplatte 22x28 mm | BH 5,8 mm |
| 5841 06 010 | 0/14 | wie SEM-VP | BH 5 mm |
| 5841 06 030 | 0/1401 | Reparaturplatte 26x24 mm | BH 4,8 mm |
| 5841 06 040 | 0/1408 | Laufschiene 8 mm | BH 5,8 mm |
| 5841 06 050 | 0/1412 | Laufschiene 12 mm | BH 5,8 mm |
| 5841 06 060 | 0/15... | Repetierbüchse | Bitte Modell angeben |
| 5841 06 070 | 0/31... | konisch 38,0 mm | |
| 5841 06 080 | 0/32 | konisch 38,0 mm | Lieferung solange Vorrat reicht. |
| 5841 06 100 | 0/40 | wie SEM-VP | BH 4,8 mm |
| 5841 06 015 | 0/1404 | wie SEM-VP, Prismenbreite 22 mm | BH 5,0 mm |
| 5841 06 061 | 0/15195 | Sauer 303 | |

5841 06 110



| Schließchen – für Schwenkmontagen | | | |
|-----------------------------------|---------|----------------|----------------------|
| 5841 06 110 | 0/35... | Repetierbüchse | Bitte Modell angeben |

5841 06 130



| Vorderfüße – gekröpft – mit Toleranzausgleich | | | Bitte Kröpfung angeben. | |
|---|-------------|-------------------------------|-------------------------|------------------|
| 5841 06 120 | 310/0010/22 | Kröpfung 22 / 38 mm | Ø 26 mm | Ringbreite 15 mm |
| 5841 06 130 | 310/0012/ | Kröpfung 17 / 26 / 38 / 45 mm | Ø 26 mm | Ringbreite 15 mm |
| 5841 06 140 | 310/0014/ | Kröpfung 17 / 26 / 38 / 45 mm | Ø 26 mm | Ringbreite 15 mm |
| 5841 06 150 | 310/0017/ | Kröpfung 17 / 26 / 38 / 45 mm | Ø 26 mm | Ringbreite 15 mm |
| 5841 06 230 | 310/0510/ | Kröpfung 22 / 38 mm | Ø 30 mm | Ringbreite 15 mm |
| 5841 06 240 | 310/0512/ | Kröpfung 17 / 26 / 38 / 45 mm | Ø 30 mm | Ringbreite 15 mm |
| 5841 06 250 | 310/0514/ | Kröpfung 17 / 26 / 38 / 45 mm | Ø 30 mm | Ringbreite 15 mm |
| 5841 06 260 | 310/0517/ | Kröpfung 17 / 26 / 38 / 45 mm | Ø 30 mm | Ringbreite 15 mm |

5841 06 340



| Vorderfüße – MAGNUM – gekröpft – mit Toleranzausgleich | | | Bitte Kröpfung angeben. | |
|--|-------------|-------------------------------|-------------------------|------------------|
| 5841 06 170 | 310/1012/ | Kröpfung 21 / 33 / 45 / 60 mm | Ø 26 mm | Ringbreite 20 mm |
| 5841 06 180 | 310/1014/ | Kröpfung 21 / 33 / 45 / 60 mm | Ø 26 mm | Ringbreite 20 mm |
| 5841 06 190 | 310/1017/ | Kröpfung 21 / 33 / 45 / 60 mm | Ø 26 mm | Ringbreite 20 mm |
| 5841 06 200 | 310/1020/ | Kröpfung 21 / 33 / 45 / 60 mm | Ø 26 mm | Ringbreite 20 mm |
| 5841 06 210 | 310/1023/ | Kröpfung 21 / 33 / 45 / 60 mm | Ø 26 mm | Ringbreite 20 mm |
| 5841 06 280 | 310/1512/ | Kröpfung 21 / 33 / 45 / 60 mm | Ø 30 mm | Ringbreite 20 mm |
| 5841 06 290 | 310/1514/ | Kröpfung 21 / 33 / 45 / 60 mm | Ø 30 mm | Ringbreite 20 mm |
| 5841 06 300 | 310/1517/ | Kröpfung 21 / 33 / 45 / 60 mm | Ø 30 mm | Ringbreite 20 mm |
| 5841 06 310 | 310/1520/ | Kröpfung 21 / 33 / 45 / 60 mm | Ø 30 mm | Ringbreite 20 mm |
| 5841 06 320 | 310/1523/ | Kröpfung 21 / 33 / 45 / 60 mm | Ø 30 mm | Ringbreite 20 mm |
| 5841 06 470 | 310/1714/ | Kröpfung 21 / 33 mm | Ø 34 mm | Ringbreite 20 mm |
| 5841 06 471 | 310/1717/ | Kröpfung 21 / 33 mm | Ø 34 mm | Ringbreite 20 mm |
| 5841 06 472 | 310/1723/ | Kröpfung 21 / 33 mm | Ø 34 mm | Ringbreite 20 mm |
| 5841 06 473 | 310/1814/ | Kröpfung 21 / 33 / 45 mm | Ø 36 mm | Ringbreite 20 mm |
| 5841 06 474 | 310/1817/ | Kröpfung 21 / 33 mm | Ø 36 mm | Ringbreite 20 mm |
| 5841 06 475 | 310/1823/ | Kröpfung 21 / 33 mm | Ø 36 mm | Ringbreite 20 mm |
| 5841 06 476 | 10714014... | Kröpfung 21 / 33 mm | Ø 40 mm | Ringbreite 20 mm |

Vorderfüße – gerade – mit Toleranzausgleich

| | | | | |
|-------------|----------|--------|---------|------------------|
| 5841 06 340 | 311/0012 | gerade | Ø 26 mm | Ringbreite 15 mm |
| 5841 06 350 | 311/0014 | gerade | Ø 26 mm | Ringbreite 15 mm |
| 5841 06 360 | 311/0017 | gerade | Ø 26 mm | Ringbreite 15 mm |
| 5841 06 400 | 311/0512 | gerade | Ø 30 mm | Ringbreite 15 mm |
| 5841 06 410 | 311/0514 | gerade | Ø 30 mm | Ringbreite 15 mm |
| 5841 06 420 | 311/0517 | gerade | Ø 30 mm | Ringbreite 15 mm |

Vorderfüße – MAGNUM – gerade – mit Toleranzausgleich

| | | | | |
|-------------|-------------|--------|---------|------------------|
| 5841 06 370 | 311/1012 | gerade | Ø 26 mm | Ringbreite 20 mm |
| 5841 06 380 | 311/1014 | gerade | Ø 26 mm | Ringbreite 20 mm |
| 5841 06 390 | 311/1017 | gerade | Ø 26 mm | Ringbreite 20 mm |
| 5841 06 430 | 311/1512 | gerade | Ø 30 mm | Ringbreite 20 mm |
| 5841 06 440 | 311/1514 | gerade | Ø 30 mm | Ringbreite 20 mm |
| 5841 06 450 | 311/1517 | gerade | Ø 30 mm | Ringbreite 20 mm |
| 5841 06 451 | 311/1520 | gerade | Ø 30 mm | Ringbreite 20 mm |
| 5841 06 452 | 311/1523 | gerade | Ø 30 mm | Ringbreite 20 mm |
| 5841 06 460 | 311/1714 | gerade | Ø 34 mm | Ringbreite 20 mm |
| 5841 06 461 | 311/1717 | gerade | Ø 34 mm | Ringbreite 20 mm |
| 5841 06 462 | 311/1723 | gerade | Ø 34 mm | Ringbreite 20 mm |
| 5841 06 463 | 311/1814 | gerade | Ø 36 mm | Ringbreite 20 mm |
| 5841 06 464 | 311/1817 | gerade | Ø 36 mm | Ringbreite 20 mm |
| 5841 06 465 | 311/1823 | gerade | Ø 36 mm | Ringbreite 20 mm |
| 5841 06 466 | 10714014... | gerade | Ø 40 mm | Ringbreite 20 mm |

5841 06 630



5841 06 710



| Objektivringe – gerade – 20 mm breit | | Bitte Durchmesser und Bauhöhe angeben. | | |
|--------------------------------------|----------|--|---------------------|--|
| 5841 06 600 | 309/13 | gerade | Ø 36 - 38 mm | |
| 5841 06 610 | 309/14 | gerade | Ø 40 - 48 mm | |
| 5841 06 620 | 309/15 | gerade | Ø 50 - 59 mm | |
| 5841 06 630 | 309/16 | gerade | Ø 60 - 66 mm | |
| 5841 06 640 | 309/2480 | gerade | Ø 48 mm - BH 7,5 mm | |
| 5841 06 650 | 309/2540 | gerade | Ø 54 mm - BH 7,5 mm | |
| 5841 06 651 | 309/2560 | gerade | Ø 56 mm - BH 7,5 mm | |
| 5841 06 652 | 309/2570 | gerade | Ø 57 mm - BH 7,5 mm | |
| 5841 06 660 | 309/4480 | gerade | Ø 48 mm - BH 9,5 mm | |

Objektivringe – gekröpft – 20 mm breit

| Objektivringe – gekröpft – 20 mm breit | | Bitte Durchmesser angeben. | | |
|--|------------|----------------------------|--------------|--|
| 5841 06 700 | 309/.../17 | Kröpfung 17 mm | Ø 42 - 66 mm | |
| 5841 06 710 | 309/.../23 | Kröpfung 23 mm | Ø 42 - 66 mm | |



| Vorderfüße – gerade – mit Prisma | | | Bitte Bauhöhe angeben. |
|----------------------------------|----------|--------------------------------|-------------------------------|
| 5841 06 480 | 401/00 | gerade, ohne Toleranzausgleich | BH 2,5 / 3 / 3,5 / 5,5 / 8 mm |
| 5841 06 490 | 406/0140 | gerade, mit Toleranzausgleich | BH 12 mm |
| 5841 06 500 | 406/0120 | gerade, mit Toleranzausgleich | BH 14 mm |



| Vorderfüße – gekröpft – mit Prisma | | | |
|------------------------------------|-------------|----------------------------------|---------|
| 5841 06 510 | 401/0030/20 | gekröpft, ohne Toleranzausgleich | BH 3 mm |
| 5841 06 540 | 401/0080/20 | gekröpft, ohne Toleranzausgleich | BH 8 mm |



| Vorderfüße – gekröpft – mit Prisma mit Toleranzausgleich | | | Bitte Kröpfung angeben. |
|--|-----------|-------------------------------|-------------------------|
| 5841 06 520 | 405/0120/ | Kröpfung 21 / 31 / 45 / 60 mm | BH 12 mm |
| 5841 06 530 | 405/0140/ | Kröpfung 21 / 31 / 45 / 60 mm | BH 14 mm |

| Vorderfüße – gekröpft – mit Prisma und Toleranzausgleich – für BURRIS-Laserscope | | |
|--|--------------|----------------|
| 5841 06 545 | 4405/0190/22 | Kröpfung 22 mm |



| Vorderfüße – gerade – ZM/VM mit Toleranzausgleich | | | |
|---|------------|--------|-------------|
| 5841 06 580 | 1406/1120/ | gerade | BH 12 mm |
| 5841 06 590 | 1406/1170/ | gerade | BH 17 mm |
| 5841 06 586 | 1406/1140/ | gerade | ZEISS ZM/VM |



| Vorderfüße – gekröpft – ZM/VM | | | Bitte Kröpfung angeben. |
|-------------------------------|------------|-------------------------------|-------------------------|
| 5841 06 560 | 1401/1100/ | Kröpfung 20 / 35 mm | BH 10 mm |
| 5841 06 570 | 1405/1120/ | Kröpfung 22 / 32 / 39 / 45 mm | BH 12 mm |
| 5841 06 550 | 1405/1170/ | Kröpfung 22 / 32 / 39 / 45 mm | BH 17 mm |
| 5841 06 585 | 1405/1140/ | Kröpfung 22 / 32 / 39 / 45 mm | BH 14 mm ZEISS ZM/VM |



| Vorderfüße – gerade – Swarovski Rail mit Toleranzausgleich | | | |
|--|-----------|--------|----------|
| 5841 07 090 | 2406/0120 | gerade | BH 12 mm |



| Vorderfüße – gekröpft – Swarovski Rail mit Toleranzausgleich | | | Bitte Kröpfung angeben. |
|--|--------------|--------------------------|-------------------------|
| 5841 06 720 | 2405/0120/.. | Kröpfung 21 / 32 / 45 mm | BH 12 mm |
| 5841 06 721 | 2405/0140/.. | Kröpfung 21 / 32 / 45 mm | BH 14 mm |



| Vorderfüße – gerade – S&B Convex | | | |
|----------------------------------|-----------|--------|----------|
| 5841 05 900 | 3406/ 120 | gerade | BH 12 mm |

Lieferung solange Vorrat reicht.



| Vorderfüße – gekröpft – Prisma zum Klemmen mit Toleranzausgleich | | | |
|--|-------------|----------------|----------|
| 5841 07 400 | 405/1140/22 | Kröpfung 22 mm | BH 14 mm |
| 5841 07 410 | 405/1140/32 | Kröpfung 32 mm | BH 14 mm |
| 5841 07 430 | 405/1140/45 | Kröpfung 45 mm | BH 14 mm |



5841 06 760



5841 06 780



5841 06 800



5841 06 820



5841 06 810



5841 06 740



5841 05 940



5841 06 850



5841 06 870



5841 06 890



5841 06 900



5841 06 920



5841 06 930



5841 07 050

| Hinterfüße – Ring – gerade – mit Support | | | Bitte Bauhöhe angeben. |
|--|-------|---------|-----------------------------------|
| 5841 06 750* | 316/0 | Ø 26 mm | BH 7,5 bis 25 mm; 0,5 mm steigend |
| 5841 06 760* | 316/5 | Ø 30 mm | BH 7,5 bis 25 mm; 0,5 mm steigend |
| Andere Durchmesser auf Anfrage. | | | |

| Hinterfüße – Ring – gekröpft – mit Support | | | Bitte Bauhöhe angeben. |
|--|-------|---------|-------------------------------------|
| 5841 06 770* | 320/0 | Ø 26 mm | BH 8,5 bis 19,5 mm; 0,5 mm steigend |
| 5841 06 780* | 320/5 | Ø 30 mm | BH 8,5 bis 19,5 mm; 0,5 mm steigend |
| Andere Durchmesser auf Anfrage. | | | |

| Hinterfüße – Prisma – gerade – mit Support | | Bitte Bauhöhe angeben. |
|--|-------|---------------------------------|
| 5841 06 800* | 410/0 | BH 8 bis 23 mm; 0,5 mm steigend |

| Hinterfüße – Prisma – gekröpft – mit Support | | Bitte Bauhöhe angeben. |
|--|-------|---------------------------------|
| 5841 06 810* | 414/0 | BH 8 bis 23 mm; 0,5 mm steigend |

| Hinterfüße – ZM/VM – gerade – mit Support | | Bitte Bauhöhe angeben. |
|---|--------|-------------------------------------|
| 5841 06 820* | 1410/0 | BH 7,5 bis 16,5 mm; 0,5 mm steigend |

| Hinterfüße – Swarovski SR – gerade – mit Support | | Bitte Bauhöhe angeben. |
|--|--------|-------------------------------------|
| 5841 06 740* | 2410/0 | BH 7,5 bis 16,5 mm; 0,5 mm steigend |

| Hinterfüße – S&B Convex – gerade – mit Support | | Bitte Bauhöhe angeben. |
|--|--------|-------------------------------------|
| 5841 05 940* | 3410/0 | BH 7,5 bis 16,5 mm; 0,5 mm steigend |

Lieferung solange Vorrat reicht.

* Alle vorgenannten Hinterfüße sind auch mit einer Vorneigung von 20 MOA erhältlich.

| Hinterfüße – Oberteile – gerade – Ring | | | Bitte Bauhöhe angeben. |
|--|-------|---------|-----------------------------------|
| 5841 06 850 | 318/0 | Ø 26 mm | BH 4 bis 12,5 mm; 0,5 mm steigend |
| 5841 06 860 | 318/5 | Ø 30 mm | BH 4 bis 12,5 mm; 0,5 mm steigend |
| 5841 06 840 | 318/7 | Ø 34 mm | BH 7 / 8 / 9 / 10 mm |
| 5841 06 841 | 318/8 | Ø 36 mm | BH 7 / 8 / 9 / 10 mm |
| 5841 06 842 | 318/9 | Ø 40 mm | BH 7 / 8 / 9 mm |

| Hinterfüße – Oberteile – gekröpft – Ring | | | Bitte Bauhöhe angeben. |
|--|---------------------|---------|------------------------------------|
| 5841 06 870 | 322/0 | Ø 26 mm | BH 4,5 / 5 / 5,5 / 6,5 / 8 / 12 mm |
| 5841 06 880 | 322/5 | Ø 30 mm | BH 4,5 / 5 / 5,5 / 6,5 / 8 / 12 mm |
| 5841 06 910 | 322/7070 / gekröpft | Ø 34 mm | BH 7 mm |
| 5841 06 881 | 322/5120/30 | Ø 30 mm | 30 mm gekröpft |
| 5841 06 882 | 322/5120/40 | Ø 30 mm | 40 mm gekröpft |
| 5841 06 883 | 322/5130/30 | Ø 30 mm | 30 mm gekröpft |

| Hinterfüße – Oberteile – gerade – Prisma | | Bitte Bauhöhe angeben. |
|--|------|---|
| 5841 06 890 | 416/ | gerade BH 4,2 bis 10,5 mm; 0,5 mm steigend |

| Hinterfüße – Oberteile – gekröpft – Prisma | | |
|--|-------------|---------------------------|
| 5841 06 900 | 420/0050/17 | Kröpfung 17 mm BH 5 mm |

| Hinterfüße – Oberteile – gerade – für BURRIS-Laserscope | | |
|---|-----------|--------------------|
| 5841 06 905 | 4412/0100 | gerade BH 10 mm |

| Hinterfüße – Oberteile – gerade – ZM/VM | | Bitte Bauhöhe angeben. |
|---|-------|--|
| 5841 06 920 | 1412/ | gerade BH 4 bis 8 mm; 0,5 mm steigend |

| Hinterfüße – Oberteile – gekröpft – ZM/VM | | |
|---|--------------|---------------------------|
| 5841 06 930 | 1420/0050/21 | Kröpfung 21 mm BH 5 mm |
| 5841 07 050 | 1222/2067 | für Steyr GK BH 6,7 mm |



5841 06 730

| Hinterfüße – Oberteile – gerade – Swarovski Rail | | | Bitte Bauhöhe angeben. |
|--|--------|--------|--------------------------------|
| 5841 06 730 | 2412/0 | gerade | BH 4 bis 8 mm; 0,5 mm steigend |



5841 06 680 5841 07 070

| Hinterfüße – Oberteile – gekröpft – Swarovski Rail | | | |
|--|--------------|----------------|-----------|
| 5841 06 680 | 2420/0050/21 | Kröpfung 21 mm | BH 5 mm |
| 5841 07 080 | 2420/0070/31 | Kröpfung 31 mm | BH 7 mm |
| 5841 07 070 | 2222/2067 | für Steyr GK | BH 6,7 mm |



5841 05 960

| Hinterfüße – Oberteile – gerade – S&B Convex | | | Bitte Bauhöhe angeben. |
|--|---------|--------|--------------------------------|
| 5841 05 960 | 3412/00 | gerade | BH 4 bis 8 mm; 0,5 mm steigend |

Lieferung solange Vorrat reicht.



5841 06 940

| Hinterfüße – Unterteile – für Schwenkmontagen | | Bitte Bauhöhe angeben. |
|---|---|-----------------------------------|
| 5841 06 940 | 0/0 Durch Veränderung der Höhe um 0,5 mm verändert sich die Treffpunktlage auf 100 m um ca. 50 cm. | BH 3,5 bis 14 mm; 0,5 mm steigend |



5841 06 960

5841 05 400

| Hinterfüße – Unterteile – für Hebelschwenkmontagen | | | Bitte Bauhöhe angeben. |
|--|-------|----------------------------------|--|
| 5841 06 950 | 2511/ | für 12 mm Prisma* | BH 6 / 8,5 / 9, / 9,5 / 10 / 10,5 / 11 / 11,5 / 14 / 17 mm |
| 5841 06 960 | 2514/ | für 14 mm Prisma* | BH 5 bis 17 mm; 0,5 mm steigend |
| 5841 05 400 | 2611/ | für 12 mm Prisma, Kröpfung 7 mm | BH 10 / 10,5 / 11,11,5 / 14 / 17 mm |
| | | für 12 mm Prisma, Kröpfung 16 mm | BH 5 / 6 / 8,5 / 9 / 9,5 mm |
| 5841 05 410 | 2614/ | für 14 mm Prisma, Kröpfung 7 mm | BH 10 / 10,5 / 11,11,5 / 12 / 12,5 / 14 / 14,5 / 17 mm |
| | | für 14 mm Prisma, Kröpfung 16 mm | BH 5 bis 9,5 mm; 0,5 mm steigend |

* Lieferung solange Vorrat reicht.



5841 06 970

| Hinterfüße – Unterteile – mit Hebel | | | |
|-------------------------------------|-----------|------------------|--------------------------------|
| 5841 06 970 | 2619/0122 | für 19 mm Prisma | BH 12,2 mm für Brünnner CZ 550 |



5841 07 020

5841 07 030



5841 07 040

5841 00 706

5841 07 011

| Hinterplatten – für Hebelschwenkmontagen – 14,5 mm Prisma | | | |
|---|------------|---------------------------------|--|
| 5841 07 010 | 3114/ | | Waffenmodell angeben |
| 5841 07 020 | 3114/00000 | | für BBF |
| 5841 07 030 | 4014/ | zwei Bohrungen | für Drillinge und Doppelbüchsen, L 32 mm |
| 5841 07 031 | 4014/12 | eine Bohrung | Umbau SEM auf Hebelschwenk |
| 5841 07 032 | 3114/12 | ohne Bohrung, zum Einkleben | Umbau SEM auf Hebelschwenk |
| 5841 07 040 | 4014/00000 | eine Bohrung | mit seitlichem Anschlag |
| 5841 00 706 | 3114/6040 | ohne Bohrung, zum Einkleben | Umbau SEM auf Hebelschwenk |
| 5841 07 011 | 3114/00195 | Sauer 303 | |
| 5841 07 033 | 2021420 | Länge 20 mm – zum Einschwalben/ | Umbau SEM auf Hebelschwenkmontage |
| 5841 07 034 | 2021418 | Länge 18 mm – zum Einschwalben/ | Umbau SEM auf Hebelschwenkmontage |

| Schienenstücke – für Schwenkmontagen – 14,5 mm Prisma | | |
|---|------------|----------------------------|
| 5845 07 710 | 3114/11000 | für BBF, Länge 110 mm |
| 5845 07 720 | 4014/11000 | für Drilling, Länge 110 mm |



5842 02 300



5842 02 310

Aufkippmontagen – Dural – ohne Support – für ca. 11 mm breite Prismen

| | | | | |
|-------------|-----------|------------------------------|------------|---------|
| 5842 02 300 | 187-03000 | | BH 16 mm | Ø 22 mm |
| 5842 02 310 | 187-00000 | | BH 14,5 mm | Ø 26 mm |
| 5842 02 090 | 187-80000 | | BH 20 mm | Ø 26 mm |
| 5842 02 320 | 187-00050 | mit Stoppstift für Anschütz | BH 14,5 mm | Ø 26 mm |
| 5842 02 330 | 187-00053 | mit Stoppstift für Weihrauch | BH 14,5 mm | Ø 26 mm |
| 5842 02 380 | 188-60000 | | BH 12 mm | Ø 26 mm |
| 5842 02 370 | 188-05000 | | BH 13 mm | Ø 30 mm |
| 5842 02 450 | 188-85000 | | BH 20 mm | Ø 30 mm |
| 5842 02 390 | 139-90000 | | BH 23 mm | Ø 26 mm |
| 5842 02 360 | 188-00000 | | BH 18 mm | Ø 26 mm |

Aufkippmontagen – Dural – ohne Support – für ca. 13 mm breite Prismen

| | | | | |
|-------------|-----------|------------------------------|------------|---------|
| 5842 02 321 | 187-00052 | mit Stoppstift für Weihrauch | BH 14,5 mm | Ø 26 mm |
|-------------|-----------|------------------------------|------------|---------|



5842 05 710

Aufkippmontagen – Dural – ohne Support – für ca. 16,5 mm breite Prismen

| | | | | |
|-------------|-----------|-----------------------|----------|---------|
| 5842 05 700 | 188-05041 | für Brünnler Fox | BH 13 mm | Ø 30 mm |
| 5842 05 710 | 188-05038 | für Tikka 55,65,77 | BH 13 mm | Ø 30 mm |
| 5842 05 720 | 188-05138 | für Tikka 558,658,690 | BH 13 mm | Ø 30 mm |
| 5842 05 730 | 188-05538 | für Tikka 595 | BH 13 mm | Ø 30 mm |
| 5842 05 740 | 188-05638 | für Tikka 696 | BH 13 mm | Ø 30 mm |
| 5842 05 750 | 188-05238 | für Sako TRG | BH 13 mm | Ø 30 mm |

Unterteile – gerade – für Aufkippmontagen

| | | | | |
|-------------|---------------------|------------------------------|---------------|----------|
| 5845 08 000 | 134/01000 | Vorderfußunterteil | 11 mm Prisma | BH 11 mm |
| 5845 08 010 | 134/02000 | Hinterfußunterteil | 11 mm Prisma | BH 11 mm |
| 5845 08 021 | 164/03000 | Vorderfußunterteil | 16 mm Prisma | BH 11 mm |
| 5845 08 020 | 164/02000 | Hinterfußunterteil | 16 mm Prisma | BH 11 mm |
| 5842 02 759 | 168/01000 +02000 | Vorder- & Hinterfußunterteil | 19 mm Prisma | |
| 5842 02 938 | 164/00800 | Vorder- & Hinterfußunterteil | Weaver-Prisma | |



5845 08 000



5845 07 980

Unterteile – gekröpft – für Aufkippmontagen

| | | | | |
|-------------|-----------|--------------------|--------------|----------|
| 5845 07 980 | 134/01380 | Vorderfußunterteil | 11 mm Prisma | BH 11 mm |
| 5845 08 050 | 166/03000 | Vorderfußunterteil | 16 mm Prisma | BH 11 mm |



5842 02 630



5842 02 660

Aufkippmontagen – gerade – für Sako
Bitte Bauhöhe angeben.

| | | | |
|-------------|-----------------|-------------------------|---------|
| 5842 02 630 | 162-60,70,80,81 | BH 15 / 17 / 22 / 27 mm | Ø 26 mm |
| 5842 02 640 | 162-65,75,85,87 | BH 14 / 17 / 22 / 27 mm | Ø 30 mm |
| 5842 03 170 | 262-20,30 | BH 14 / 16,5 mm | Prisma |

Andere Oberteile auf Anfrage.

Aufkippmontagen – gekröpft – für Sako
Bitte Bauhöhe angeben.

| | | | |
|-------------|-----------------|-------------------------|---------|
| 5842 02 650 | 163-60,70,80,81 | BH 15 / 17 / 22 / 27 mm | Ø 26 mm |
| 5842 02 660 | 163-65,75,85,87 | BH 14 / 17 / 22 / 27 mm | Ø 30 mm |
| 5842 03 180 | 263-20,30 | BH 14 / 16,5 mm | Prisma |



5842 02 936

| Unterteile Picatinny-Schiene – mit Hebel – einstellbar mit Supportfunktion | | |
|--|-----------|----------|
| 5842 02 936 | 365-00800 | BH 10 mm |



5842 02 780

| Aufkippmontagen – für Weaver-Prisma | | | Bitte Bauhöhe angeben. |
|-------------------------------------|-----------|--------------------------|------------------------|
| 5842 02 780 | 164-800 | BH 10 / 12 / 17 / 22 mm | Ø 26 mm |
| 5842 02 790 | 164-85800 | BH 9 / 12 / 17 / 22 mm | Ø 30 mm |
| 5842 02 810 | 264-30800 | BH 9 / 11,5 / 16 / 19 mm | Prisma |



5842 05 791

5842 05 799

| Aufkippmontagen – für Weaver-Prisma – ohne Support | | | |
|--|--------------|----------|---------------|
| 5842 05 791 | 8138-05800/1 | BH 10 mm | Ø 30 mm |
| 5842 05 792 | 8138-85800/1 | BH 18 mm | Ø 30 mm |
| 5842 05 793 | 8138-05800/2 | BH 10 mm | Ø 30 mm |
| 5842 05 794 | 8138-05800/2 | BH 18 mm | Ø 30 mm |
| 5842 05 798 | 1400/800 | BH 10 mm | ZM, einteilig |
| 5842 05 799 | 4830 104 | BH 10 mm | SR, einteilig |



5842 05 795

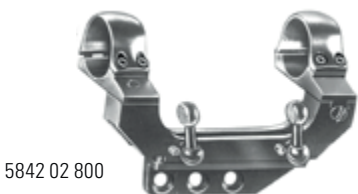
5842 05 796

| Aufkippmontagen – mit Hebel – einstellbar für Weaver-Prisma | | | Bitte Bauhöhe angeben. | |
|---|-----------|----------|------------------------|--------|
| 5842 05 795 | 368-05800 | BH 10 mm | Ø 30 mm | 1 Paar |
| 5842 05 796 | 368-85800 | BH 18 mm | Ø 30 mm | 1 Paar |



5842 53 400

| 3D-Blockmontagen | | | | |
|--|---------------|----------|-------|---------|
| <ul style="list-style-type: none"> • Extrem leichte Aluminium-Blockmontage mit 30-40% Gewichtsersparnis gegenüber vergleichbaren Montagen • Neuartiges Design durch innovative Gitterkonstruktion • Im weltweit einzigartigen laserbasierten Additive-Manufacturing-Verfahren gefertigt • Nachbearbeitung in hochwertigen Dreh-Fräszentren • Von der DEVA getestet mit 2.000 Schocks • Coating möglich - in Alu-Natur und Schwaz-Eloxiert. • Lieferung nur auf Vorbestellung. | | | | |
| 5842 53 400 | 4822-53010021 | BH 10 mm | Hebel | Ø 30 mm |
| 5842 53 401 | 4822-53018021 | BH 18 mm | Hebel | Ø 30 mm |
| 5842 53 402 | 4822-03010021 | BH 10 mm | Fest | Ø 30 mm |
| 5842 53 403 | 4822-03018021 | BH 18 mm | Fest | Ø 30 mm |
| 5842 53 404 | 4822-53410021 | BH 10 mm | Hebel | Ø 34 mm |
| 5842 53 405 | 4822-53415021 | BH 15 mm | Hebel | Ø 34 mm |
| 5842 53 406 | 4822-03410021 | BH 10 mm | Fest | Ø 34 mm |
| 5842 53 407 | 4822-03418021 | BH 15 mm | Fest | Ø 34 mm |



5842 02 800

| Seitliche Aufkippmontagen für Carl Gustaf 1900, ERMA M 1, Mauser K 98, Ruger Mini 14, Steyr GK, US M 1, Winchester 94 | | | |
|---|--------|----------|---------|
| 5842 02 800 | 190-00 | BH 20 mm | Ø 26 mm |
| 5842 02 840 | 190-06 | BH 20 mm | Ø 27 mm |
| 5842 02 820 | 190-05 | BH 20 mm | Ø 30 mm |
| 5842 02 850 | 290-00 | BH 18 mm | Prisma |



5842 02 120



5842 03 040



5842 03 060



5842 03 030

| Aufkippmontagen – für 11 mm Prisma | | | Bitte Bauhöhe angeben. |
|------------------------------------|-----------------|---------------------------|------------------------|
| 5842 02 120 | 134-60,70,80,81 | BH 14 / 16 / 21 / 26 mm | Ø 26 mm |
| 5842 02 180 | 134-65,75,85,87 | BH 13 / 16 / 21 / 26 mm | Ø 30 mm |
| 5842 02 200 | 134-90000 | BH 31 mm | Ø 26 mm |
| 5842 02 210 | 134-92055 | BH 31 mm | Ø 26 mm / Feinwerkbau |
| 5842 02 230 | 134-95055 | BH 31 mm | Ø 30 mm / Feinwerkbau |
| 5842 03 040 | 234-10,20,30,40 | BH 13 / 15,5 / 18 / 21 mm | Prisma |
| 5842 03 130 | 1234-3000 | BH 16 mm | ZEISS ZM/VM |
| 5842 03 060 | 2234-3000 | BH 19 mm | SWAROVSKI RAIL |
| 5842 03 030 | 3234-33000 | BH 19 mm | S&B CONVEX |



5842 02 400



5842 02 440



5842 03 080

| Aufkippmontagen – einteilig Brünner ZH mit 14,5 mm Prisma | | | Bitte Bauhöhe angeben. |
|--|-----------------|-------------------------|------------------------|
| 5842 02 400 | 142-60,70,80,81 | BH 18 / 20 / 25 / 30 mm | Ø 26 mm |
| 5842 02 420 | 142-65,75,85 | BH 17 / 20 / 25 / 30 mm | Ø 30 mm |
| 5842 02 430 | 1242-13042 | BH 20 mm | ZEISS ZM/VM |
| 5842 02 440 | 2242-23042 | BH 23 mm | SWAROVSKI RAIL |
| 5842 02 480 | 3242-33042 | BH 23 mm | S&B CONVEX |
| 5842 03 080 | 242-10,20,30 | BH 17 / 19,5 / 20 mm | Prisma |



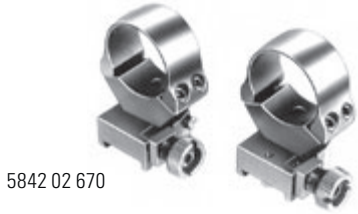
5842 03 120

| Aufkippmontagen – einteilig für BBF mit 12 mm Prisma | | | Bitte Bauhöhe angeben. |
|---|-----------------|--------------------|------------------------|
| 5842 02 500 | 144-60,70,80,81 | BH 14 / 16 / 21 mm | Ø 26 mm |
| 5842 02 520 | 144-65,75,85 | BH 13 / 16 / 21 mm | Ø 30 mm |
| 5842 03 100 | 244-10 | BH 18 mm | Prisma |
| 5842 03 120 | 244-20 | BH 13 mm | Prisma |
| 5842 03 140 | 244-30 | BH 15,5 mm | Prisma |



5842 02 600

| Aufkippmontagen – einteilig für Blaser mit 14,5 mm Prisma | | | Bitte Bauhöhe angeben. |
|--|------------|--------------------|------------------------|
| 5842 02 600 | 144-70, 80 | BH 15 / 17 / 22 mm | Ø 26 mm |
| 5842 02 620 | 144-75 | BH 14 / 17 / 22 mm | Ø 30 mm |
| 5842 03 150 | 244-20, 30 | BH 14 / 16,5 mm | Prisma |



5842 02 670

| Aufkippmontagen – mit Support für Steyr SSG, Tikka 55, 65, 76, 558, 658, 690, Brünnner Fox | | | Bitte Bauhöhe angeben. |
|---|--------------------|-------------------------|------------------------|
| 5842 02 670 | 164-60, 70, 80, 81 | BH 15 / 17 / 22 / 27 mm | Ø 26 mm |
| 5842 02 675 | 164-27 | BH 14 / 17 / 22 / 27 mm | Ø 34mm |
| 5842 02 680 | 164-65, 75, 85, 87 | BH 24,5 mm | Ø 30 mm |
| 5842 03 200 | 1264-13 | BH 17 mm | ZEISS ZM/VM |
| 5842 03 210 | 2264-23 | BH 20 mm | SWAROVSKI RAIL |
| 5842 03 220 | 264-20, 30, 40 | BH 14 / 16,5 / 22 mm | Prisma |



5842 03 210

| Aufkippmontagen – mit Support – gekröpft für Steyr SSG, Tikka 55, 65, 76, 558, 658, 690, Brünnner Fox | | | Bitte Bauhöhe angeben. |
|--|--------------------|-------------------------|------------------------|
| 5842 02 720 | 166-60, 70, 80, 81 | BH 15 / 17 / 22 / 27 mm | Ø 26 mm |
| 5842 02 730 | 166-65, 75, 85, 87 | BH 14 / 17 / 22 / 27 mm | Ø 34mm |
| 5842 03 300 | 266-20, 30 | BH 14 / 16,5 / 22 mm | Prisma |



5842 03 300



5842 02 740

| Aufkippmontagen – ohne Support für Steyr SSG, Tikka 55, 65, 76, 558, 658, 690, Brünnner Fox | | | Bitte Bauhöhe angeben. |
|--|--------|--------------------|------------------------|
| 5842 02 740 | 167-00 | BH 13 / 18 / 20 mm | Ø 26 mm |
| 5842 02 750 | 167-05 | BH 13 / 18 / 20 mm | Ø 30 mm |



5842 02 760

| Aufkippmontagen – mit Support – gekröpft 19,5 mm Prisma – für Brünnner CZ | | | Bitte Bauhöhe angeben. |
|--|--------------------|--------------------|------------------------|
| 5842 02 760 | 168-60, 70, 80, 81 | BH 18 / 20 / 25 mm | Ø 26 mm |
| 5842 02 770 | 168-65, 75, 85 | BH 17 / 20 / 25 mm | Ø 30 mm |
| 5842 03 320 | 268-20, 30 | BH 17 / 19,5 mm | Prisma |

Andere Oberteile auf Anfrage.



5842 02 770

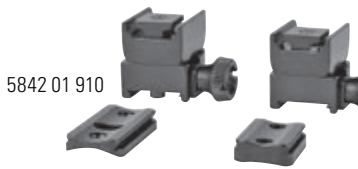
| Aufkippmontagen – mit Fußplatten – gerade | | | Bitte Bauhöhe angeben. |
|---|----------------|--------------------------|------------------------|
| 5842 01 750 | 174-70, 80, 81 | BH 17,5 / 22,5 / 27,5 mm | Ø 26 mm |
| 5842 01 800 | 174-65, 75, 85 | BH 14,5 / 17,5 / 22,5 mm | Ø 30 mm |
| 5842 01 860 | 274 | BH 17 mm | Prisma |
| 5842 01 900 | 1274-13 | BH 17,5 mm | ZEISS ZM/VM/VM |
| 5842 01 910 | 2274-23 | BH 20,5 mm | SWAROVSKI RAIL |



5842 01 750



5842 01 860



5842 01 910

| Aufkippmontagen – mit Fußplatten – gekröpft | | | Bitte Bauhöhe angeben. |
|---|----------------|--------------------------|------------------------|
| 5842 01 760 | 176-70, 80, 81 | BH 17,5 / 22,5 / 27,5 mm | Ø 26 mm |
| 5842 01 810 | 176-65, 75, 85 | BH 14,5 / 17,5 / 22,5 mm | Ø 30 mm |
| 5842 01 870 | 276-30 | BH 17 mm | Prisma |

5842 02 050


Festmontagen – für Blaser R93

| | | | |
|-------------|------------|------------|-------------|
| 5842 02 010 | 185/70152 | BH 14 mm | Ø 26 mm |
| 5842 02 020 | 185-75152 | BH 14 mm | Ø 30 mm |
| 5842 02 030 | 185/74152 | BH 15 mm | Ø 34 mm |
| 5842 02 040 | 1285/13152 | BH 14 mm | ZEISS ZM/VM |
| 5842 02 050 | 285/30152 | BH 13,5 mm | Prisma |
| 5842 02 070 | 1288/00152 | BH 10 mm | ZEISS ZM/VM |

5842 01 880


Festmontagen – passend für Fußplatten 96-

| | | | |
|-------------|--------------------------|------------|----------------------------------|
| 5842 01 880 | 1271-00000 | BH 11 mm | ZEISS ZM/VM |
| 5842 01 890 | wie Abbildung – für Sako | BH 12,5 mm | Lieferung solange Vorrat reicht. |

5845 07 500


Sockelpaar – 16 mm Prisma für Aufschub- und Aufkippmontagen

Bitte Waffentyp angeben.

| | |
|-------------|-----|
| 5845 07 500 | 96- |
|-------------|-----|

5845 05 241


Sockelpaar – Weaver-Prisma für Aufschub- und Aufkippmontagen

Bitte Waffentyp angeben.

| | | |
|-------------|----------|---------------|
| 5845 05 241 | 86-00 | |
| 5845 05 230 | 86-00003 | Browning BAR |
| 5845 05 240 | 8600010 | Mod. 98 |
| 5845 05 245 | 8600012 | Remington 700 |
| 5845 05 250 | 8600187 | H+K 2000 |
| 5845 05 260 | 8600414 | Sako |

Weitere Ausführungen auf Anfrage.

5845 07 510


Sockelpaar – 11 mm Prisma für Aufschub- und Aufkippmontagen

Bitte Waffentyp angeben.

| | |
|-------------|-----|
| 5845 07 510 | 98- |
|-------------|-----|

5845 07 540


Schienenstücke – 16 mm Prisma für Aufschub- und Aufkippmontagen

Bitte Waffentyp angeben.

| | | |
|-------------|----------|---------------------|
| 5845 07 520 | 94-00030 | Winchester 94 |
| 5845 07 530 | 94-00032 | Remington 600 / 660 |
| 5845 07 540 | 94-00036 | Marlin |
| 5845 07 550 | 94-00078 | Remington Seven |

5845 07 120


Schienenstücke – 11 mm Prisma für Aufschub- und Aufkippmontagen

Bitte Waffentyp angeben.

| | | |
|-------------|----------|----------------------------------|
| 5845 07 560 | 70-00 | Radius 9 bis 18 mm |
| 5845 07 570 | 70-00000 | für Flinten und BBF |
| 5845 07 580 | 70-10000 | flache Unterseite 110x18x10 mm |
| 5845 07 590 | 80-00000 | für Drillinge |
| 5845 07 600 | 90-00000 | für Luftgewehr, Radius 14 mm |
| 5845 07 610 | 90-10000 | flache Unterseite 117x14x5 mm |
| 5845 07 620 | 90-00036 | Marlin 94, 336, 444 CL, No. 9 |
| 5845 07 630 | 90-00040 | Savage BBF |
| 5845 07 640 | 90-00064 | Marlin 39 |
| 5845 07 650 | 90-00095 | Ruger KK |
| 5845 07 660 | 90-00100 | Contender |
| 5845 07 670 | 90-00101 | Savage 24 V |
| 5845 07 680 | 90-00102 | Heckler & Koch KK |
| 5845 07 690 | 90-00113 | Thompson Center TCR-82 |
| 5845 07 100 | 90-00105 | Carl Gustaf 1900, 1896 mit Wulst |
| 5845 07 110 | 90-00003 | Browning BAR |
| 5845 07 120 | 90-00110 | K 98 mit Wulst |
| 5845 07 130 | 90-00073 | K 31 |
| 5845 07 140 | 90-00093 | Steyr Mannlicher L |
| 5845 07 150 | 90-00017 | Steyr Mannlicher SL |
| 5845 07 160 | 90-00703 | S+W 586/686 |

5845 07 130





5842 07 210

| Adapterschienen – mit Weaver-Prisma – abnehmbar | | |
|---|-----------|-------------------|
| 5842 07 190 | 882-00152 | Blaser R93 / R8 |
| 5842 07 200 | 82-10148 | 11 / 12 mm Prisma |
| 5842 07 210 | 82-10056 | 14,5 mm Prisma |
| 5842 07 220 | 82-10042 | Brügger BBF |



5845 07 300

| Adapterschienen – mit Weaver-Prisma zum Einpassen in Schwenkmontage Mod. 400 | | |
|--|----------|--------------|
| 5845 07 300 | 82-00400 | Länge 130 mm |
| 5845 07 230 | 82-10400 | Länge 200 mm |



5845 07 290

| Adapterschienen – mit Weaver-/Picatinny-Prisma | | |
|--|----------|--|
| 5845 07 250 | 82-00148 | 11 mm Prismen |
| 5845 07 260 | 82-00056 | 14 mm Prismen |
| 5845 07 262 | 83-00759 | SAUER 202 Medium |
| 5845 07 270 | 82-00042 | BRNO BBF |
| 5845 07 271 | 83-00086 | STEYR M / LUX |
| 5845 07 280 | 82-00703 | S&W 586 / 686 |
| 5845 07 290 | 83-00036 | MARLIN 94 / 337 |
| 5845 07 309 | 83-00002 | FN-BROWNING A-BOLT – E-Maß angeben |
| 5845 07 310 | 83-00003 | FN-BROWNING BAR |
| 5845 07 311 | 82-00196 | FN-BROWNING A-BOLT .222, .223, E = 76,7 mm |
| 5845 07 319 | 83-00110 | MAUSER K98 mit Wulst |
| 5845 07 320 | 83-00010 | MAUSER K98 ohne Wulst |
| 5845 07 321 | 83-00212 | BROWNING X-BOLT |
| 5845 07 323 | 83-00012 | REM. 700 |
| 5845 07 324 | 83-00202 | STEYR SBS 96 CLAS – bitte E-Maß angeben. |
| 5845 07 340 | 83-00103 | FN-BROWNING BLR |
| 5845 07 342 | 83-00024 | WINCHESTER 70 / 770 |
| 5845 07 350 | 82/0110 | weissfertig, Länge 110 mm |
| 5845 07 360 | 82/0156 | weissfertig, Länge 156 mm |
| 5845 07 361 | 82/0240 | weissfertig, Länge 240 mm |
| 5845 07 370 | 83-00273 | BENELLI ARGO |
| 5845 07 380 | 82/00178 | MOSBERG FLINTE |
| 5845 07 390 | 83-00187 | H+K SLB 2001 |
| 5845 07 395 | 83-00171 | FRANCHI HORIZON |

Andere Schienen auf Anfrage.



5845 07 790

| Formringe für Aufschub- und Aufkippmontagen – Dural mit 7 mm Zapfen – jeweils 1 Paar | | | |
|--|------|----------|---------|
| 5845 07 750 | 7300 | BH 6 mm | Ø 22 mm |
| 5845 07 770 | 6000 | BH 3 mm | Ø 26 mm |
| 5845 07 780 | 7000 | BH 5 mm | Ø 26 mm |
| 5845 07 790 | 8000 | BH 10 mm | Ø 26 mm |
| 5845 07 740 | 8200 | BH 12 mm | Ø 26 mm |
| 5845 07 800 | 8100 | BH 15 mm | Ø 26 mm |
| 5845 07 810 | 9000 | BH 20 mm | Ø 26 mm |
| 5845 07 820 | 9200 | BH 27 mm | Ø 26 mm |
| 5845 07 900 | 9100 | BH 30 mm | Ø 26 mm |
| 5845 07 860 | 7500 | BH 5 mm | Ø 30 mm |
| 5845 07 870 | 8500 | BH 10 mm | Ø 30 mm |
| 5845 07 890 | 9500 | BH 20 mm | Ø 30 mm |

**Formringe für Aufschub- und Aufkippmontagen – Stahl
mit 7 mm Zapfen – jeweils 1 Paar**

| | | | |
|-------------|------|------------|---------|
| 5845 07 760 | 8310 | BH 10 mm | Ø 22 mm |
| 5845 07 830 | 7610 | BH 5 mm | Ø 27 mm |
| 5845 07 840 | 7810 | BH 5 mm | Ø 28 mm |
| 5845 07 850 | 6510 | BH 2 mm | Ø 30 mm |
| 5845 07 829 | 7510 | BH 5 mm | Ø 30 mm |
| 5845 07 871 | 8510 | BH 10 mm | Ø 30 mm |
| 5845 07 880 | 8710 | BH 15 mm | Ø 30 mm |
| 5845 07 891 | 9510 | BH 20 mm | Ø 30 mm |
| 5845 07 910 | 1710 | BH 6 mm | Ø 34 mm |
| 5845 07 970 | 3710 | BH 15 mm | Ø 34 mm |
| 5845 07 971 | 2710 | BH 12,5 mm | Ø 34 mm |
| 5845 07 975 | 1810 | BH 6 mm | Ø 36 mm |
| 5845 07 976 | 2810 | BH 12,5 mm | Ø 36 mm |
| 5845 07 977 | 3810 | BH 15 mm | Ø 36 mm |
| 5845 07 978 | 4810 | BH 20 mm | Ø 36 mm |
| 5845 07 180 | 4710 | BH 20 mm | Ø 34 mm |
| 5845 07 966 | 1920 | BH 6 mm | Ø 40 mm |
| 5845 07 967 | 2920 | BH 12,5 mm | Ø 40 mm |



5845 07 950



5841 07 440

5845 08 040



5845 08 035


**Oberteile für Aufschub- und Aufkippmontagen
mit 7 mm Zapfen – jeweils 1 Paar**

| | | | |
|-------------|-------|-----------|---------------------|
| 5845 07 920 | 2000 | BH 2 mm | Prisma |
| 5845 07 930 | 3000 | BH 4,5 mm | Prisma |
| 5845 07 940 | 4000 | BH 10 mm | Prisma |
| 5845 07 950 | 1000 | BH 7 mm | Prisma zm Klemmen |
| 5845 07 960 | 13000 | BH 5 mm | ZM/VM |
| 5841 07 440 | 23000 | BH 8 mm | SWAROVSKI RAIL |
| 5845 08 100 | 43000 | | BURRIS LASER-SCOPE* |

* Lieferung solange Vorrat reicht.

Schmiregelhilfe für Pivot-Zapfen

| | | |
|-------------|-------|---|
| 5845 08 040 | 22300 | EAW-Polisher |
| 5845 08 035 | 22500 | Set - zusätzliche Montagehilfe für Ringmontagen |

Ganzringe – einseitig geklemmt – für Einhakmontagen

| | | | | |
|-------------|----------|------------------|-----------|---------|
| 5843 04 000 | 108-0440 | Ringbreite 15 mm | BH 4,5 mm | Ø 44 mm |
| 5843 04 030 | 108-0480 | Ringbreite 15 mm | BH 4,5 mm | Ø 48 mm |
| 5843 04 020 | 108-1480 | Ringbreite 20 mm | BH 4,5 mm | Ø 48 mm |
| 5843 04 100 | 108-1540 | Ringbreite 20 mm | BH 4,5 mm | Ø 54 mm |
| 5843 04 120 | 108-1560 | Ringbreite 20 mm | BH 4,5 mm | Ø 56 mm |
| 5843 04 160 | 108-1570 | Ringbreite 20 mm | BH 4,5 mm | Ø 57 mm |
| 5843 04 230 | 108-1620 | Ringbreite 20 mm | BH 4,5 mm | Ø 62 mm |
| 5843 04 250 | 108-1640 | Ringbreite 20 mm | BH 4,5 mm | Ø 64 mm |

5843 04 230



5843 04 050



5843 04 220


Ganzringe – einseitig geklemmt – mit Durchsicht – für Einhakmontagen

| | | | | |
|-------------|----------|------------------|-----------|---------|
| 5843 04 050 | 105-0480 | Ringbreite 15 mm | BH 7,5 mm | Ø 48 mm |
| 5843 04 220 | 105-1620 | Ringbreite 20 mm | BH 7,5 mm | Ø 62 mm |

5843 04 040



5843 04 110


Ganzringe – doppelseitig geklemmt – für Einhakmontagen

| | | | | |
|-------------|----------|------------------|-----------|---------|
| 5843 04 040 | 109-1480 | Ringbreite 20 mm | BH 7,5 mm | Ø 48 mm |
| 5843 04 041 | 109-4480 | Ringbreite 20 mm | BH 9,5 mm | Ø 48 mm |
| 5843 04 110 | 109-1540 | Ringbreite 20 mm | BH 7,5 mm | Ø 54 mm |
| 5843 04 150 | 109-1560 | Ringbreite 20 mm | BH 7,5 mm | Ø 56 mm |
| 5843 04 170 | 109-1570 | Ringbreite 20 mm | BH 7,5 mm | Ø 57 mm |
| 5843 04 190 | 109-1580 | Ringbreite 20 mm | BH 7,5 mm | Ø 58 mm |
| 5843 04 240 | 109-1620 | Ringbreite 20 mm | BH 7,5 mm | Ø 62 mm |
| 5843 04 261 | 109-1660 | Ringbreite 20 mm | BH 7,5 mm | Ø 66 mm |



5843 04 300

Vorderfüße – doppelseitig geklemmt

| | | | | |
|-------------|----------|------------------|-----------|---------|
| 5843 04 300 | 109-0260 | Ringbreite 15 mm | BH 5,0 mm | Ø 26 mm |
| 5843 04 310 | 109-2260 | Ringbreite 15 mm | BH 9,5 mm | Ø 26 mm |
| 5843 04 350 | 109-2300 | Ringbreite 15 mm | BH 9,5 mm | Ø 30 mm |



5843 04 320

Vorderfüße – doppelseitig geklemmt – mit Durchsicht

| | | | | |
|-------------|----------|------------------|------------|---------|
| 5843 04 320 | 106-0260 | Ringbreite 15 mm | BH 13,0 mm | Ø 26 mm |
| 5843 04 360 | 106-0300 | Ringbreite 15 mm | BH 13,0 mm | Ø 30 mm |



5843 04 400

Vorderfüße – Prisma

| | | | | |
|-------------|----------|--------|-----------|--|
| 5843 04 400 | 205-0000 | Prisma | BH 3,5 mm | |
|-------------|----------|--------|-----------|--|



5843 04 410

Vorderfüße – Prisma – mit Durchsicht

| | | | | |
|-------------|----------|--------|-----------|--|
| 5843 04 410 | 204-0000 | Prisma | BH 6,5 mm | |
| 5843 04 420 | 204-3000 | Prisma | BH 8,5 mm | |

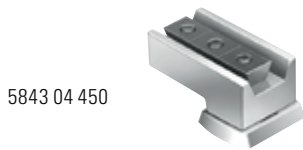


5843 04 430

5843 04 440

Vorderfüße – Swarovski SR

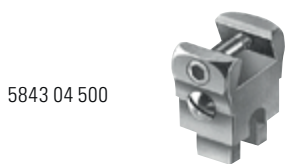
| | | | | |
|-------------|--------------|----------------|------------|--|
| 5843 04 430 | 2205-0100 | gerade | BH 10,0 mm | |
| 5843 04 440 | 2205-0100/35 | Kröpfung 35 mm | BH 10,0 mm | |



5843 04 450

Vorderfüße – Zeiss ZM/VM

| | | | | |
|-------------|--------------|----------------|------------|--|
| 5843 04 450 | 1205-0100 | gerade | BH 10,0 mm | |
| 5843 04 460 | 1205-0100/35 | Kröpfung 35 mm | BH 10,0 mm | |



5843 04 500

Hinterfüße – Prisma – mit Support

Bitte Bauhöhe angeben.

| | | | | |
|-------------|-------|-------------------------------------|--|--|
| 5843 04 500 | 210/0 | BH 8,5 bis 28,5 mm; 0,5 mm steigend | | |
|-------------|-------|-------------------------------------|--|--|



5843 04 510

Hinterfüße – Prisma – ohne Support

Bitte Bauhöhe angeben.

| | | | | |
|-------------|-------|---------------------------------------|--|--|
| 5843 04 510 | 211/0 | BH 8 / 11 / 14 / 16 / 18 / 20 / 22 mm | | |
|-------------|-------|---------------------------------------|--|--|



5843 04 600

Hinterfüße – ZM/VM – ohne Support

Bitte Bauhöhe angeben.

| | | | | |
|-------------|---------|-------------|--|--|
| 5843 04 600 | 1211/00 | BH 15/20 mm | | |
|-------------|---------|-------------|--|--|



5843 04 520

Hinterfüße – Swarovski SR – mit Support

Bitte Bauhöhe angeben.

| | | | | |
|-------------|--------|-----------------------------------|--|--|
| 5843 04 520 | 2214/0 | BH 8,5 bis 22,5 mm; 1 mm steigend | | |
|-------------|--------|-----------------------------------|--|--|



5843 04 530

Hinterfüße – Swarovski SR – ohne Support

Bitte Bauhöhe angeben.

| | | | | |
|-------------|--------|-------------|--|--|
| 5843 04 530 | 2211/0 | BH 15/20 mm | | |
|-------------|--------|-------------|--|--|

5843 04 550



| Hinterfüße – mit Support | | | Bitte Bauhöhe angeben. |
|--------------------------|--------|-------------------------------------|------------------------|
| 5843 04 540 | 116/00 | BH 8,5 bis 28,5 mm; 0,5 mm steigend | Ø 26 mm |
| 5843 04 550 | 116/5 | BH 8,5 bis 28,5 mm; 0,5 mm steigend | Ø 30 mm |

5843 04 580



| Hinterfüße – ohne Support | | | Bitte Bauhöhe angeben. |
|---------------------------|--------|-----------------------------|------------------------|
| 5843 04 570 | 119/00 | BH 8 / 11 / 15 / 20 / 27 mm | Ø 26 mm |
| 5843 04 580 | 119/5 | BH 11 / 15 / 20 / 27 mm | Ø 30 mm |

5843 04 620



| Hinterfüße – Steyr GK – mit Support – Ø 26 mm | | | Bitte Bauhöhe angeben. |
|---|-------|-----------------------------------|------------------------|
| 5843 04 620 | 126/0 | BH 18 / 20 / 22 / 24 / 26 / 29 mm | |

5843 04 640



| Hinterfüße – Steyr GK – mit Support – Ø 30 mm | | | Bitte Bauhöhe angeben. |
|---|-------|-----------------------------------|------------------------|
| 5843 04 630 | 126/5 | BH 18 / 20 / 22 / 24 / 26 / 29 mm | |

| Hinterfüße – Steyr GK – mit Support – Prisma | | | Bitte Bauhöhe angeben. |
|--|-------|-----------------------------------|------------------------|
| 5843 04 640 | 222/0 | BH 16 / 18 / 20 / 22 / 24 / 27 mm | |

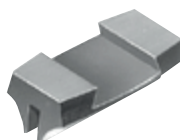
5843 04 710



| Hinterfuß – Unterteile – SEM | | |
|------------------------------|---------|------------|
| 5843 04 699 | 00/6045 | BH 4,5 mm |
| 5843 04 700 | 00/6065 | BH 6,5 mm |
| 5843 04 710 | 00/6095 | BH 9,5 mm |
| 5843 04 720 | 00/6125 | BH 12,5 mm |
| 5843 04 730 | 00/6175 | BH 17,5 mm |
| 5843 04 740 | 00/6225 | BH 22,5 mm |

| Hinterfüße – Unterteile – SEM – volle Ausführung | | |
|--|---------|------------|
| 5843 04 760 | 00/2700 | BH 27,0 mm |

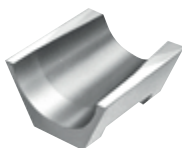
5843 04 800



| Schieneneinsätze – für Drilling | | | |
|---------------------------------|-------|--------|------------|
| 5843 04 800 | 40/12 | Kal.12 | 38 mm lang |
| 5843 04 810 | 40/16 | Kal.16 | 38 mm lang |

| Schieneneinsätze – für Drilling – extra lang | | | |
|--|-------|--------|------------|
| 5843 04 820 | 41-12 | Kal.12 | 45 mm lang |
| 5843 04 830 | 41-16 | Kal.16 | 45 mm lang |

5843 04 850



| Konischer Laufsockel | | | Bitte Durchmesser angeben. |
|----------------------|-------|---------------|----------------------------|
| 5843 04 850 | 42/00 | Ø nach Angabe | 35 mm lang |

5843 04 880



| Zylindrischer Laufsockel – extra lang | | | Bitte Durchmesser angeben. |
|---------------------------------------|-----|------------------------|----------------------------|
| 5843 04 860 | 45/ | Ø 19 / 20 / 21 / 22 mm | 45 mm lang |

| Konischer Laufringsockel | | |
|--------------------------|----------|------------------|
| 5843 04 880 | 52-00000 | Maße nach Angabe |

5843 04 920



| Schlösschen – für Einhakmontagen | | |
|----------------------------------|----------|------------------------|
| 5843 04 900 | 30/00010 | MAUSER 98 ohne Bohrung |
| 5843 04 910 | 31/0000 | BBF |
| 5843 04 920 | 32/0012 | Drilling Kal. 12 |
| 5843 04 930 | 32/0016 | Drilling Kal. 16 |
| 5843 04 940 | 33/00116 | SUHLER Drilling |
| 5843 04 950 | 33/00133 | KRIEGHOFF Drilling |
| 5843 04 960 | 34/00034 | STEYR GK |

5843 04 980



| Schlösschen – für alle Waffenbasen | | |
|------------------------------------|-------|----------------------|
| 5843 04 980 | 35/00 | Bitte Modell angeben |

| Schrauben | | |
|---|------|-------------|
| Zapfenringschraube Kopf Ø 9,0, M 4,5x7,5 | B070 | 5845 08 330 |
| Supportschraube Kopf Ø 7,0 mm, M 4x6 | B072 | 5845 08 340 |
| Supportschraube Kopf Ø 9,0 mm, M 4x5,8 | B074 | 5845 08 350 |
| Anschlagschraube, M 4x4,5 | B076 | 5845 08 360 |
| Zapfenringschraube Kopf. Ø 12,0, M 4,5x8,5 | B078 | 5845 08 370 |
| Anschlagschraube, Kopf. Ø 5,0, M 3,5x5 | B080 | 5845 08 380 |
| Schiebergriffschraube, Kopf Ø 4,0 mm, M 3x3,5 | B082 | 5845 08 390 |
| | | |
| Schlösschenbefestigungsschraube, M 3,5x8 | B083 | 5845 08 400 |
| Befestigungsschraube für VP.Ø5,0, M 3,5x5,5 | B084 | 5845 08 410 |
| Federstift-Schraube, M 3,5x4 | B085 | 5845 08 420 |
| Schlösschenbefestigungsschraube, M 4x7 Steigung 0,5 | B086 | 5845 08 430 |
| Schlösschenbefestigungsschraube, 6-48x7 | B087 | 5845 08 440 |
| Schlösschenbefestigungsschraube, M 4x7 | B088 | 5845 08 450 |
| Befestigungsschraube, M 3,5x18 | B113 | 5845 08 470 |
| Ringklemmschraube, M 4x8 mm | B120 | 5845 08 480 |
| Supportschraube, M 3,5x6,5 | B122 | 5845 08 490 |
| | | |
| Ringklemmschraube, M 3,5x8 | B123 | 5845 08 500 |
| Befestigungsschraube, M 4x6 | B124 | 5845 08 510 |
| Befestigungsschraube, M 3,5x7 | B130 | 5845 08 520 |
| Schlösschenbefestigungsschraube, M 3,5x4,5 | B131 | 5845 08 530 |
| Befestigungsschraube, M 4x5 - Kopf 5,0 mm | B132 | 5845 08 540 |
| Befestigungsschraube, M 4x0,5x4,5 | B133 | 5845 08 550 |
| Befestigungsschraube, 6-48x7 | B140 | 5845 08 560 |
| Schlösschenbefestigungsschraube, 6-48x4,8 | B141 | 5845 08 570 |
| Schlösschenbefestigungsschraube, 8-40x4,5 | B142 | 5845 08 580 |
| Schlösschenbefestigungsschraube, 8-40x4,5 | B143 | 5845 08 590 |
| | | |
| Anschlagstiftschraube, M 3x11 | B150 | 5845 08 600 |
| Blindschraube, M 3,5x4 DIN 551/5.8 | B159 | 5845 08 620 |
| Konterschraube, M 5x4 | B162 | 5845 08 650 |
| Konterschraube, M 4x6 | B163 | 5845 08 660 |
| Konterschraube, M 5x8 | B164 | 5845 08 670 |
| Konterschraube, M 5x16 | B165 | 5845 08 680 |
| Konterschraube, M 3,5x7,8 | B166 | 5845 08 690 |

| Schrauben | | |
|---|---------|-------------|
| Exenterschraube, M 4x22,5 | B170 | 5845 08 710 |
| Exenterschraube, M 4x25,7 | B171 | 5845 08 720 |
| Befestigungsschraube, M 4x31,5 | B174 | 5845 08 730 |
| Konterschraube, M 3,5x12 | B179 | 5845 08 740 |
| Befestigungsschraube, M 5x5,5 | B180 | 5845 08 750 |
| Befestigungsschraube, 3/16" x 5,5 | B181 | 5845 08 760 |
| Befestigungsschraube, M 4x12 | B189 | 5845 08 780 |
| | | |
| Justierschraube, M 3,5x20 | B191 | 5845 08 800 |
| Justierschraube, M 3,5x20 | B192 | 5845 08 810 |
| Imbusstiftschraube, M 3,5x5,3 | B259 | 5845 08 820 |
| Imbusstiftschraube, M 3,5x9,5 | B267 | 5845 08 830 |
| Befestigungsschraube, M 3,5x4,5 | B231 | 5845 08 850 |
| Befestigungsschraube, 6-48x4,5 | B241 | 5845 08 860 |
| Imbusstiftschraube, M 5x16 - Kopf 6,45 mm | B265 | 5845 08 870 |
| Imbusstiftschraube, M 5x16,8 | B365 | 5845 08 880 |
| | | |
| Torsionsfeder für Verschlussbolzen | F003 | 5845 08 890 |
| Schlösschenfeder | F001 | 5845 08 900 |
| Feder | F004 | 5845 09 000 |
| Drehbolzengriff | M 030 | 5845 08 910 |
| Verschlussbolzen mit Hebel und Feder | 13/3501 | 5845 08 920 |
| Hebel für SM | 2500/01 | 5845 08 930 |
| Sicherungsbolzen | 2500/02 | 5845 08 940 |
| Keilmutter Zeiss ZM/VM | 1400/15 | 5845 08 960 |
| Imbusschraube Zeiss ZM/VM | B765 | 5845 08 970 |
| Keilmutter Swarovski Rail | 2400/15 | 5845 08 990 |