

**Alle in diesem Workbook nicht aufgeführten MAK-Montagen und -Montageteile sind ebenfalls direkt ab Lager oder sehr kurzfristig lieferbar. Bitte sprechen Sie mit uns.**



Lieferung erfolgt ohne Zielgerät, Anbauteil, Waffe.

**MAK P-LOCK – Rotpunktvisier-Montagen für Pistolen**

Blitzschnelle Montage und Demontage ohne Werkzeug und Änderung an der Waffe, verschließt automatisch auf den Pistole-Unterlaufschiene. Automatische Aktivierung des Stoppers und der damit verbundenen Klemmbacke. Gehäuse und bewegliche Teile aus extrem hartem Aluminium 7075 T6. Absolut rückstoßfest und wiederholgenau. Niedrige Visierlinie durch Monoblock-Design.

6045 60 039	6150-9111	für GLOCK 17/19 Gen 5
6045 60 040	6150-9101	für GLOCK 17/19 Gen 4
6045 60 041	6150-9103	für HECKLER & KOCH SFP9
6045 60 042	6150-9104	für WALTHER Q5
6045 60 043	6150-9105	für CZ SHADOW 1
6045 60 045	6150-9115	für CZ SHADOW 2
6045 60 046	6150-9109	für STEYR L9
6045 60 047	6150-9155	für CANIK ELITE COMBAT TP9
6045 60 048	6150-9102	für SIG SAUER X5



**MAKmasterLock – Automatikmontagen für Picatinny-Schiene**

Selbstklemmende und selbstsichernde Montage. Schnelle Auf- und Abnahme.

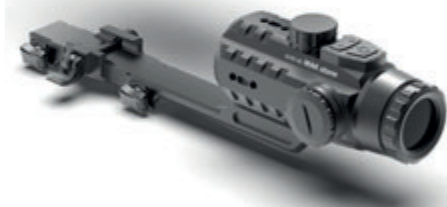
<b>Montagen für Rotpunktvisiere</b>			
6045 53 090	60520-1000	für Aimpoint / MAKdot S	BH 10 mm
6045 53 091	60580-1000	für Aimpoint / MAKdot S	BH 23 mm
6045 53 092	60520-9000	für Burris FF / Docter Sight	BH 10 mm
6045 53 093	60580-9000	für Burris FF / Docter Sight	BH 23 mm
<b>Montagen ohne Kröpfung</b>			
6045 53 094	60560-3002	Ring Ø 30 mm	BH 14,5 mm
6045 53 096	60560-3402	Ring Ø 34 mm	BH 14,5 mm
<b>Montagen mit 3" Kröpfung</b>			
6045 53 095	60563-3...	Ring Ø 30 mm / 34 mm bitte angeben!	BH 23 mm



**MAKquick 3 – Abnehmbare Schnellspannmontagen für Picatinny-Schiene**

Selbstsichernder Hebelverschluss, ohne Werkzeug einstellbar. Aluminium 7075 T6, aus dem Vollen gefräst.

<b>Montagen für Rotpunktvisiere und Zielfernrohre</b>			
6044 52 880	5263-9008	für Burris FF / Docter Sight	BH 8,0 mm
6044 52 881	5263-1008	für Aimpoint / MAKdot S	BH 8,0 mm
6044 52 882	5263-1021	für Aimpoint / MAKdot S	BH 21,0 mm
6042 04 360	5263-3010	Ring Ø 30 mm	BH 10,5 mm
6042 04 361	5263-3014	Ring Ø 30 mm	BH 14,0 mm
6042 04 362	5263-3019	Ring Ø 30 mm	BH 19,0 mm
6042 04 370	5263-3410	Ring Ø 34 mm	BH 10,5 mm
6042 04 371	5263-3414	Ring Ø 34 mm	BH 14,0 mm
6042 04 372	5263-3419	Ring Ø 34 mm	BH 19,0 mm
6042 04 364	5263-4508	Zeiss	BH 8,0 mm
6042 04 366	5263-6008	Swarovski	BH 8,0 mm



### MAQuick Duo – Schnellspannmontagen für Vorsatzgeräte

Mit integriertem Verschlusssystem, absolut wiederkehrgenau, ohne Werkzeug einstellbar. Aluminium 7075 T6, aus dem Vollen gefräst. Alle Funktionsteile aus vergütetem Stahl, gehärtet und beschichtet.

#### Bitte Modell des Vorsatzgerätes angeben:

- Burris BTC 35
- Guide TA435, Fortuna 50M3
- Merlin 42, Nitehog TIR-M35
- Nightlux TA435, Pulsar Core FX Q55

#### MAQuick Duo – Basis

6042 04 885	5072-00041	für CZ 527	
6042 04 871	5072-00047	für CZ550	
6042 04 800	5072-00133	für Sauer 303	
6042 04 837	5072-00144	für Sauer 404	
6042 04 819	5072-00154	für Sako 75 / Sako 85	Bitte Modell angeben!
6042 04 818	5072-00107	für Tikka T3	
6042 04 771	5062-00162	für Merkel KR1	
6042 04 508	5062-00163	für Merkel RX Helix	
6042 04 898	5092-00193	für Blaser R93 / R8	Bitte Modell angeben!

#### MAQuick – Adapter für Steiner T-Sight 332/432

6045 59 915	2460-52532	für Steiner T332 / T432	
-------------	------------	-------------------------	--

#### MAQuick – Adapter für Thermal-Geräte

6045 59 910	50925-11000		Bitte Modell angeben!
-------------	-------------	--	-----------------------



6045 59 910



6045 59 915



### MAKpromont – Monoblockmontagen für Picatinny-Schiene

Selbstsichernder Hebelverschluss, ohne Werkzeug einstellbar, eingebaute Libelle, absolut wiederkehrgenau. Aluminium 7075 T6, aus dem Vollen gefräst. Alle Funktionsteile aus vergütetem Stahl, gehärtet und beschichtet.

6042 04 397	53500-34...	Ring Ø 34 mm, BH 21 mm	Bitte Modell angeben!
-------------	-------------	------------------------	-----------------------



### MAKmilmont – Monoblockmontagen für extremste Belastungen

Aluminium 7075 T6, aus dem Vollen gefräst. Alle Funktionsteile aus vergütetem Stahl, gehärtet und beschichtet. Absolut wiederkehrgenau. Keine Vorneigung.

6042 04 391	57600-30...	Ring Ø 30 mm, BH ab 17 mm	Bitte Modell angeben!
6042 04 393	57600-340..	Ring Ø 34 mm, BH 17 mm	Bitte Modell angeben!
6042 04 395	57600-341..	Ring Ø 34 mm, BH 23 mm	Bitte Modell angeben!



6042 04 050

Schnellspannmontagen – 2-teilig, Bauhöhe 17 mm		
6042 04 010	5122-	lose Basen – bitte Modell angeben
6042 04 050	5252-	Ø 26 mm
6042 04 060	5252-	Ø 30 mm
6042 04 070	5252-	Prisma
6042 04 080	5252-	ZEISS ZM



6042 04 240

Schnellspannmontagen – 2-teilig – für Picatinny-Schiene			
6042 04 230	5850-2600	BH 12,0 mm	Ø 26 mm
6042 04 240	5850-3000	BH 12,0 mm	Ø 30 mm
6042 04 330	5856-3000	BH 21,0 mm	Ø 30 mm
6042 04 100	5856-3400	BH 21,0 mm	Ø 34 mm
6042 04 220	5850-3400	BH 12,0 mm	Ø 34 mm
6042 04 260	5850-4500	BH 12,0 mm	ZEISS ZM
6042 04 270	5850-6000	BH 12,0 mm	SWAROVSKI RAIL
6042 04 280	5850-4000	BH 12,0 mm	Prisma



6042 04 260

Lieferung solange Vorrat reicht.



6042 04 340

Aufkipptagen – 2-teilig			
6042 04 340	5860-3007	BH 7,0 mm	Ø 30 mm
6042 04 350	5860-3407	BH 7,0 mm	Ø 34 mm
6042 04 334	5270-3012	BH 12,7 mm	Ø 30 mm Festmontage
6042 04 354	5260-4600	BH 7,0 mm	ZM, Rändelmutter



6042 04 821

Schnellspannmontagen – 1-teilig – für Sako			
6042 04 819	5072-xx054	Base ohne Ringe, BH 12 mm	Bitte Modell, Kaliber und Systemgröße angeben
6042 04 820	5072-26...	Ø 26 mm	
6042 04 821	5072-30...	Ø 30 mm	
6042 04 826	5072-34...	Ø 34 mm	
6042 04 827	5072-...	Picatinny	

Auch mit Klapphebeln lieferbar.



6042 04 811

Schnellspannmontagen – 1-teilig – für Tikka T3			
6042 04 810	5072-20107	Ø 26 mm	
6042 04 811	5072-30107	Ø 30 mm	
6042 04 812	5072-45107	ZEISS ZM	
6042 04 813	5072-60107	SWAROVSKI RAIL	
6042 04 816	5072-34107	Ø 34 mm	
6042 04 817	5072-50107	Picatinny	
6042 04 818	5072-xx107	Base ohne Ringe, BH 12 mm	

Auch mit Klapphebeln lieferbar.



6042 04 501

Schnellspannmontagen – 1-teilig – für Merkel Helix			
6042 04 500	5062-26163	ø 26 mm	
6042 04 501	5062-30163	ø 30 mm	
6042 04 502	5062-45163	ZEISS ZM	
6042 04 503	5062-60163	SWAROVSKI RAIL	
6042 04 504	5062-70163	Convex	
6042 04 505	5062-40163	Prisma	
6042 04 506	5062-34163	ø 34 mm	
6042 04 507	5062-50163	Picatinny	
6042 04 508	5062-00163	Base ohne Ringe, BH 12 mm	

Auch mit Klapphebeln lieferbar.



6042 04 730

**Schnellspannmontagen – 1-teilig – für Merkel KR1 / B3 / B4 / B5**

6042 04 700	5062-90163	BURRIS FAST-FIRE
6042 04 710	5062-50163	Z-POINT / Picatinny
6042 04 720	5062-26163	Ø 26 mm
6042 04 730	5062-30163	Ø 30 mm
6042 04 740	5062-45163	ZEISS ZM
6042 04 750	5062-60163	SWAROVSKI RAIL
6042 04 770	5062-40163	Prisma

Auch mit Klapphebeln lieferbar.



6042 04 892

**Schnellspannmontagen – 1-teilig – für Blaser R 93 / R 8**

6042 04 890	5092-26193	ø 26 mm
6042 04 892	5092-30193	ø 30 mm
6042 04 894	5092-45193	ZEISS ZM
6042 04 896	5092-60193	SWAROVSKI RAIL
6042 04 898	5092-00193	Base ohne Ringe, BH 12 mm
6042 04 899	5092-90193	BURRIS Fastfire

Auch mit Klapphebeln lieferbar.



6042 04 802

**Schnellspannmontagen – 1-teilig – für Sauer 303**

6042 04 800	5072-00133	Base, ohne Ringe, BH 12 mm
6042 04 801	5072-26133	Ø 26 mm
6042 04 802	5072-30133	Ø 30 mm
6042 04 803	5072-45133	ZEISS ZM
6042 04 804	5072-60133	SWAROVSKI RAIL
6042 04 806	5072-40133	Prisma
6042 04 807	5072-34133	Ø 34 mm

Auch mit Klapphebeln lieferbar.



6042 04 832

**Schnellspannmontagen – 1-teilig – für Sauer 404**

6042 04 830	5072-26144	ø 26 mm
6042 04 831	5072-30144	ø 30 mm
6042 04 832	5072-45144	ZEISS ZM
6042 04 833	5072-60144	SWAROVSKI RAIL
6042 04 834	5072-40144	70°
6042 04 835	5072-34144	ø 34 mm
6042 04 836	5072-36144	ø 34 mm
6042 04 837	5072-00144	Base ohne Ringe, BH 12 mm

Auch mit Klapphebeln lieferbar.



6042 04 870

**Schnellspannmontagen – 1-teilig – für CZ 550**

6042 04 870	5072-30047	Ø 30 mm
6042 04 871	5072-00047	Base ohne Ringe, BH 12 mm

Auch mit Klapphebeln lieferbar.

**Schnellspannmontagen – 1-teilig – für CZ 527**

6042 04 880	5072-30041	Ø 30 mm
6042 04 885	5072-00041	Base ohne Ringe, BH 12 mm

Auch mit Klapphebeln lieferbar.



6042 04 380

Schnellspannmontage – 1-teilig – für Weaver- und Picatinny-Schiene		
6042 04 380	5750-0000	BH 14 mm, Base ohne Ringe



6042 04 390

Blockmontage – 1-teilig – für Weaver- und Picatinny-Schiene		
6042 04 390	57620-3400	BH 23 mm, Ø 34 mm, 20 MOA Vorneigung
6042 04 391	57600-3000	BH 23 mm, Ø 30 mm, keine Vorneigung
6042 04 395	57600-3400	BH 23 mm, Ø 34 mm, keine Vorneigung



6042 03 240

Schnellspannmontage – 1-teilig – für 12/14 mm Prisma			
6042 03 170	5022-7000	S&B CONVEX	12 mm Prisma
6042 03 180	5022-9000	BURRIS FAST-FIRE	12 mm Prisma
6042 03 181	5022-0000	Base ohne Ringe, BH 12 mm	12 mm Prisma
6042 03 190	5022-5000	Z-POINT / WEAVER	12 mm Prisma
6042 03 200	5022-2600	Ø 26 mm	12 mm Prisma
6042 03 210	5022-3000	Ø 30 mm	12 mm Prisma
6042 03 220	5022-4000	Prisma	12 mm Prisma
6042 03 230	5022-4500	ZEISS ZM	12 mm Prisma
6042 03 240	5022-6000	SWAROVSKI RAIL	12 mm Prisma
6042 03 300	5052-2600	Ø 26 mm	14 mm Prisma
6042 03 310	5052-3000	Ø 30 mm	14 mm Prisma
6042 03 320	5052-4000	Prisma	14 mm Prisma
6042 03 330	5052-4500	ZEISS ZM	14 mm Prisma



6042 03 270

Schienenstücke – 12 mm Prisma		
6042 03 260	5520-0115	HECKLER + KOCH 770
6042 03 270	5520-0003	FN – BAR
6042 03 280	5520-0058	H+K 2000
6042 03 290	5520-0117	MERKEL MOD. SR 1
6042 03 250	5520-0200	ZOLL-Drilling, Rapid 2000



6042 04 901

Adapterschienen – mit Picatinny-Profil		
6042 04 900	2460-50500	500 mm lang, mit Gegenlager
6042 04 901	2460-50160	160 mm, passend für Schnellspannbasen
6042 04 930	5520-50003	FN BAR
6042 04 931	5520-50058	H+K SLB 2000
6042 04 932	5520-50117	MERKEL SR 1
6042 04 933	5520-50121	BENELLI RAFAELLO
6042 04 940	5520-50010	MAUSER 98
6042 04 941	55201-50012	REMINGTON 700 Short
6042 04 942	55202-50012	REMINGTON 700 Long
6042 04 943	55201-50080	SAUER 202 Medium
6042 04 944	55202-50080	SAUER 202 Magnum
6042 04 934	55202-50089	STEYR SM12, für E-Maß 83,5 und 87,0 mm
6042 04 945	5520-50107	Tikka T3
6042 04 946	5520-50054	Sako 85 S/M

6040 07 110


**Schwenkmontagen – Bauhöhe 17 mm – mit Dreh- oder Hebelverschluss**

6040 07 090	S&B CONVEX	Bitte Waffentyp angeben.
6040 07 100	Ø 26 mm	Bitte Waffentyp angeben.
6040 07 110	Ø 30 mm	Bitte Waffentyp angeben.
6040 07 120	Prisma	Bitte Waffentyp angeben.
6040 07 140	SWAROVSKI RAIL	Bitte Waffentyp angeben.

**Schwenkmontagen – Bauhöhe 18,5 mm – mit Dreh- oder Hebelverschluss**

6040 07 150*	Ø 26 mm	Bitte Waffentyp angeben.
6040 07 160*	Ø 30 mm	Bitte Waffentyp angeben.
6040 07 180	ZEISS ZM	Bitte Waffentyp angeben.

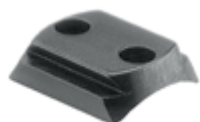
\*Lieferung solange Vorrat reicht.

6041 07 430


**Vorderplatten für Schwenkmontagen**

6041 07 430	1680-...	Bitte Modell angeben.
-------------	----------	-----------------------

6041 07 440


**Hinterplatten für Schwenkmontagen**

6041 07 440	1480-...	Bitte Modell angeben.
-------------	----------	-----------------------

6041 07 270


**Hinterfuß – Oberteile**

6041 07 270	1460-2602	BH 2,0 mm	Ø 26 mm
6041 07 280	1460-3002	BH 2,0 mm	Ø 30 mm
6041 07 281	1460-3402	BH 2,0 mm	Ø 34 mm
6041 07 290	1460-4002	BH 2,0 mm	Prisma
6041 07 330	1460-4503	BH 3,0 mm	ZEISS ZM
6041 07 340	1460-6002	BH 2,0 mm	SWAROVSKI RAIL
6041 07 600	1460-7002	BH 2,0 mm	S&B CONVEX

6041 07 350


**Distanzrollen**

6041 07 350	1440-...	BH 0,5 bis 14 mm	Bitte Bauhöhe angeben.
-------------	----------	------------------	------------------------

6041 07 380


**Drehverschluss – mit Fingermulden**

6041 07 400	1400-1208	BH 8,0 mm	12 mm Prisma
6041 07 420	1400-1408	BH 8,0 mm	14 mm Prisma
6041 07 380	1400-1508	BH 8,0 mm	15 mm Prisma

6041 07 410


**Hebelverschluss**

6041 07 410	1450-1508	BH 8,0 mm	15 mm Prisma
6041 07 411	1440-1507	BH 7,0 mm	Orig. STEYR
6041 03 000	1410-0000	BH 4,0 mm	für EAW

6041 07 460


**Hinterfüße**

6041 07 450	1458-2600	Ø 26 mm
6041 07 460	1458-3000	Ø 30 mm
6041 07 470	1458-4000	Prisma
6041 07 480	1458-4500	ZEISS ZM
6041 07 490	1458-6000	SWAROVSKI RAIL
6041 07 650	1458-7000	S&B CONVEX



6041 09 550

6041 09 570

**Vorderfüße – Ø 26 mm**

6041 09 500	1630-2602	gekröpft 26 mm	BH 9,0 mm	Ø 26 mm
6041 09 510	1630-2604	gekröpft 34 mm	BH 9,0 mm	Ø 26 mm
6041 09 550	1630-2620	gerade	BH 12,0 mm	Ø 26 mm
6041 09 560	1630-2622	gekröpft 26 mm	BH 12,0 mm	Ø 26 mm
6041 09 570	1630-2624	gekröpft 34 mm	BH 12,0 mm	Ø 26 mm
6041 09 580	1630-2626	gekröpft 49 mm	BH 12,0 mm	Ø 26 mm



6041 00 060

**Vorderfüße – Ø 30 mm**

6041 00 009	1630-3002	gekröpft 26 mm	BH 9,0 mm	Ø 30 mm
6041 00 010	1630-3004	gekröpft 34 mm	BH 9,0 mm	Ø 30 mm
6041 00 050	1630-3020	gerade	BH 12 mm	Ø 30 mm
6041 00 060	1630-3022	gekröpft 26 mm	BH 12 mm	Ø 30 mm
6041 00 070	1630-3024	gekröpft 34 mm	BH 12 mm	Ø 30 mm
6041 00 080	1630-3026	gekröpft 49 mm	BH 12 mm	Ø 30 mm



6041 00 110

**Vorderfüße – Ø 34 mm**

6041 00 310	1630-3462	gekröpft 26 mm	BH 17,0 mm	Ø 34 mm
6041 00 320	1630-3464	gekröpft 34 mm	BH 17,0 mm	Ø 34 mm
6041 00 330	1630-3466	gekröpft 49 mm	BH 17,0 mm	Ø 34 mm



6041 00 580

**Vorderfüße – S&B Convex**

6041 00 100	1630-7020	gerade	BH 12,0 mm
6041 00 110	1630-7024	gekröpft 34 mm	BH 12,0 mm
6041 00 120	1630-7026	gekröpft 49 mm	BH 12,0 mm
6041 00 150	1630-7004	gekröpft 34 mm	BH 9,0 mm



6041 07 680

**Vorderfüße – Swarovski Rail**

6041 00 570	1630-6020	gerade	BH 12,0 mm
6041 00 590	1630-6024	gekröpft 34 mm	BH 12,0 mm
6041 00 580	1630-6004	gekröpft 34 mm	BH 9,0 mm

**Vorderfüße – ZM/VM**

6041 07 660	1630-4540	gerade	BH 13,5 mm
6041 07 670	1630-4514	gekröpft 34 mm	BH 10,5 mm
6041 07 680	1630-4544	gekröpft 34 mm	BH 13,5 mm
6041 07 690	1630-4546	gekröpft 49 mm	BH 13,5 mm

**Vorderfüße – 70° Prisma**

6041 00 600	1630-4002	gekröpft 26 mm	BH 9,0 mm
6041 00 610	1630-4004	gekröpft 34 mm	BH 9,0 mm
6041 00 650	1630-4020	gerade	BH 12,0 mm
6041 00 660	1630-4022	gekröpft 26 mm	BH 12,0 mm
6041 00 670	1630-4024	gekröpft 34 mm	BH 12,0 mm
6041 00 680	1630-4026	gekröpft 49 mm	BH 12,0 mm



6040 07 200

6040 07 250

6041 07 860

6041 07 870

6041 00 520

6040 02 430

6040 02 410

6040 02 420

6040 02 440

6040 02 650

6040 02 620

6040 02 310

### Vorderplatten für Schwenkmontagen

6040 07 190	1690-2505	Reparaturplatte	BH 5,0 mm
6040 07 200	1690-2205	wie SEM-VP	BH 5,0 mm
6040 07 210	1690-2206	wie SEM-VP	BH 6,0 mm
6040 07 220	1690-1205	12 mm Schiene	BH 5,0 mm
6040 07 230	1690-1206	12 mm Schiene	BH 6,0 mm
6040 07 240	1690-1405	14 mm Schiene	BH 5,0 mm
6040 07 250	1690-1406	14 mm Schiene	BH 6,0 mm

### Hinterplatten – mit 15 mm Prisma

6041 07 860	1490-1800	mit Bohrung	
6041 07 870	1490-2200	ohne Bohrung	
6041 07 880	1480-0511	KRIEGHOFF Drilling	mit 2 Befestigungsschrauben
6041 07 890	1480-0510	SUHLER Drilling	mit 2 Befestigungsschrauben
6041 00 520	1490-2500	BBF	

### BSM-Flex – verstellbar

6040 02 460	2020-0000	50 mm bis 109 mm	Base ohne Ringe
6040 02 380	2000-9000	70 mm bis 130 mm	BURRIS FAST-FIRE
6040 02 390	2000-6000	70 mm bis 130 mm	SWAROVSKI RAIL
6040 02 400	2000-2600	70 mm bis 130 mm	Ø 26 mm
6040 02 410	2000-3000	70 mm bis 130 mm	Ø 30 mm
6040 02 420	2000-4500	70 mm bis 130 mm	ZEISS ZM
6040 02 430	2000-7000	70 mm bis 130 mm	S&B CONVEX
6040 02 440	2000-4000	70 mm bis 130 mm	Prisma
6040 02 450	2000-5000	70 mm bis 130 mm	Z-POINT / Picatinny

### BSM-Flex – verstellbar für orig. Steyr-Basen

6040 02 640	2400-3000	70 mm bis 130 mm	Ø 30 mm
6040 02 650	2400-4500	70 mm bis 130 mm	ZEISS ZM
6040 02 660	2400-6000	70 mm bis 130 mm	SWAROVSKI RAIL
6040 02 670	2400-4000	70 mm bis 130 mm	Prisma
6040 02 680	2400-7000	70 mm bis 130 mm	S&B CONVEX
6040 02 690	2400-5000	70 mm bis 130 mm	Z-POINT / Picatinny
6040 02 370	2400-9000	70 mm bis 130 mm	BURRIS FAST-FIRE

### BSM-Flex – verstellbar für EAW-Schlösschen

6040 02 600	2100-9000	70 mm bis 130 mm	BURRIS FAST-FIRE
6040 02 620	2100-5000	70 mm bis 130 mm	Z-POINT / Picatinny

### BSM-Flex – verstellbar für Quick-Release

6040 02 900	2300-4500	70 mm bis 130 mm	ZEISS ZM
6040 02 910	2300-5000	70 mm bis 130 mm	WEAVER / Picatinny

Andere Oberteile auf Anfrage.

### BSM-Flex – verstellbar für Merkel SL2 – K1 – K2 – B2

6040 04 630	2200-3000	Ø 30 mm	Flex – MERKEL SL2-K1-K2-B2
6040 04 640	2200-4500	ZEISS ZM	Flex – MERKEL SL2-K1-K2-B2

### BSM – für kombinierte Waffen

6040 02 310	2284-3000	Ø 30 mm*	* Lieferung solange Vorrat reicht
6040 02 320	2284-4000	Prisma*	* Lieferung solange Vorrat reicht





6044 07 040

Festmontagen			Bitte Modell angeben.
6044 07 020	4004-	Ø 26 mm – gekröpft	ab 17 mm Bauhöhe
6044 07 030	4000-	Ø 26 mm	ab 11 mm Bauhöhe
6044 07 040	4000-	Ø 30 mm	ab 11 mm Bauhöhe
6044 07 060	4004-	Ø 30 mm – gekröpft	ab 17 mm Bauhöhe

Aufkippmontage – für Tikka			
6042 04 250	für TIKKA	BH 9,0 mm; Ø 30 mm*	* Lieferung solange Vorrat reicht

Aufkippmontage – 2-teilig			Bitte Modell angeben.
6042 04 000		Ø 26 mm*	* Lieferung solange Vorrat reicht
6042 04 010	5122-	lose Basen	
6042 03 980	5400-0047	BRÜNNER ZKK, lose Basen	
6042 03 990		BRÜNNER FOX, lose Basen	

## MONTAGETEILE FÜR BSM UND SSM



6041 02 550

Formringe – für BSM und SSM – 8 mm Zapfen-Durchmesser				
6041 02 500	2460-2602	BH 2,5 mm	Ø 26 mm	1 Stück
6041 02 510	2460-2605	BH 5,0 mm	Ø 26 mm	1 Stück
6041 02 520	2460-2610	BH 10,0 mm	Ø 26 mm	1 Stück
6041 02 550	2460-3002	BH 2,5 mm	Ø 30 mm	1 Stück
6041 02 560	2460-3005	BH 5,0 mm	Ø 30 mm	1 Stück
6041 02 565	2460-3007	BH 7,5 mm	Ø 30 mm	1 Stück
6041 02 570	2460-3010	BH 10,0 mm	Ø 30 mm	1 Stück
6041 02 540	2460-3411	BH 11,0 mm	Ø 34 mm	1 Stück
6041 02 541	2460-3402	BH 2,0 mm	Ø 34 mm	1 Stück
6041 02 542	2460-3405	BH 5,0 mm	Ø 34 mm	1 Stück



6041 02 490

Formringe – Halbringe – Alu – 8 mm Zapfen-Durchmesser				
6041 02 490	2470-3602	BH 2,0 mm	ø 36 mm	1 Stück
6041 02 491	2470-3605	BH 5,0 mm	ø 36 mm	1 Stück
6041 02 492	2470-3610	BH 10,0 mm	ø 36 mm	1 Stück
6041 02 530	2470-2602	BH 2,0 mm	ø 26 mm	1 Stück
6041 02 531	2470-2605	BH 5,0 mm	ø 26 mm	1 Stück
6041 02 545	2470-3402	BH 2,0 mm	ø 34 mm	1 Stück
6041 02 546	2470-3405	BH 5,0 mm	ø 34 mm	1 Stück
6041 02 547	2470-3411	BH 11,0 mm	ø 34 mm	1 Stück
6041 02 575	2470-3002	BH 2,0 mm	ø 30 mm	1 Stück
6041 02 576	2470-3005	BH 5,0 mm	ø 30 mm	1 Stück



6041 02 575

Formringe – Taktische Ringe – 8 mm Zapfen-Durchmesser				
6041 02 548	24605-3405	BH 5,0 mm	ø 34 mm	1 Stück
6041 02 578	24605-3005	BH 5,0 mm	ø 30 mm	1 Stück



6045 53 578

Aufsätze – für Taktische Ringe			
6045 53 080	3300-5000	Picatinny-Adapter	
6045 53 081	3300-5100	Picatinny-Adapter, gekröpft	
6045 53 082	3300-9000	BURRIS Fastfire - Adapter	
6045 53 085	3300-2605	Adapter - ø 26mm	



6045 53 082

Prismenoberteile – für BSM und SSM – 8 mm Zapfen-Durchmesser				
6041 02 580	2460-4002	BH 2,0 mm	Prisma	1 Stück
6041 02 590	2460-4503	BH 3,0 mm	ZEISS ZM/VM	1 Stück



6041 02 350

Pivotzapfen – für BSM			
6041 02 350	2000-2440	BH 4,0 mm	verlängert, 24 mm gekröpft
6041 02 360	2000-3940	BH 4,0 mm	verlängert, 39 mm gekröpft
6041 02 460	2000-0002	BH 2,0 mm	
6041 02 470	2000-0004	BH 4,0 mm	
6041 02 480	2000-0006	BH 6,0 mm	
6041 02 471	2000-0003	BH 4,0 mm	MERKEL SL II
6041 02 472	2400-0004	BH 4,0 mm	STEYR