

5943 00 100

5943 00 140



5943 00 150

5943 00 170



5943 00 200

5943 00 220



5943 00 230

5943 00 240



5943 00 300

5943 00 310



5943 00 320



5943 00 500

5943 00 510



5943 00 520

5943 00 590



5943 00 450

5943 00 550



5943 00 600

5943 00 560



5943 00 570

Zylindrische Laufsockel – Länge 38 mm			Bitte Durchmesser angeben.
5943 00 100	50000-06	BH 6,0 mm	Ø 15 bis 29 mm, 1 mm steigend
5943 00 110	50000-07	BH 7,0 mm	Ø 18/20/21/22 mm
5943 00 120	50000-08	BH 8,0 mm	Ø 18/20 mm

Hülsenkopfsockel			
5943 00 130	50300-063...	BH 6,0 mm	Ø 32 mm
5943 00 140	50300-0634	BH 6,0 mm	Ø 34 mm

Konischer Laufsockel			Bitte Durchmesser angeben.
5943 00 150*	50100-	Länge 35 mm	Ø 17,0/18,0 mm bis 26,0/29,0 mm

* Lieferung solange Vorrat reicht.

Zylindrischer Laufringsockel		Bitte Durchmesser angeben.
5943 00 170	50500-35	Ø 21/25/28/29/30 mm

Schieneneinsätze			
5943 00 200	50900-3812	Drillinge Kal. 12	Länge 38 mm
5943 00 210	50900-3816	Drillinge Kal. 16	Länge 38 mm
5943 00 220	50902-3800	Büchsfinten	Länge 38 mm
5943 00 230	50904-3800	Doppelbüchsen	Länge 38 mm
5943 00 240	50906-4000	Drillinge (Reparaturen)	Länge 40 mm

Vorderfüße – gerade			
5943 00 300	51026-0050	BH 5,0 mm	Ø 26 mm
5943 00 310*	51026-0075	BH 7,5 mm*	Ø 26 mm
5943 00 320	51026-0095	BH 9,5 mm	Ø 26 mm
5943 00 400	51030-0050	BH 5,0 mm	Ø 30 mm
5943 00 410	51030-0075	BH 7,5 mm	Ø 30 mm
5943 00 420	51030-0095	BH 9,5 mm	Ø 30 mm
5943 00 430	51030-0130	BH 13,0 mm	Ø 30 mm
5943 00 500	51070-2040	BH 4,0 mm	Prisma
5943 00 510	51070-2065	BH 6,5 mm	Prisma
5943 00 520*	51070-2100	BH 10,0 mm*	Prisma

* Lieferung solange Vorrat reicht.

Vorderfüße – gerade – für Mauser 66			
5943 00 590*	51070-4100	BH 10,0 mm	Prisma

* Lieferung solange Vorrat reicht.

Vorderfüße – gekröpft			
5943 00 450*	51030-2120	gekröpft 45 mm	BH 12,0 mm Ø 30 mm
5943 00 550*	51070-6120	gekröpft 45 mm*	BH 12,0 mm Prisma

* Lieferung solange Vorrat reicht.

Vorderfüße – verlängert			
5943 00 600*	51045-2100	ZEISS ZM/VM	BH 10 mm
5943 00 610*	51045-2045	ZEISS ZM/VM	BH 4,5 mm
5943 00 560*	51053-2075	SWAROVSKI RAIL	BH 7,5 mm
5943 00 565*	51053-6100	SWAROVSKI RAIL	BH 10,0 mm
5943 00 570*	51053-2100	SWAROVSKI RAIL	BH 10,0 mm
5943 00 540*	51067-2100	S&B CONVEX	BH 10,0 mm

* Lieferung solange Vorrat reicht.

5943 00 800

**Ganzringe – doppelseitig geteilt****mit Durchsicht**

5943 00 800	52025-7538	Ringbreite 20 mm	BH 7,5 mm	Ø 38 mm
5943 00 820	52025-7542	Ringbreite 20 mm	BH 7,5 mm	Ø 42 mm
5943 00 830	52025-7544	Ringbreite 20 mm	BH 7,5 mm	Ø 44 mm
5943 00 840	52025-7547	Ringbreite 20 mm	BH 7,5 mm	Ø 47 mm
5943 00 850	52026-7548	Ringbreite 20 mm	BH 7,5 mm	Ø 48 mm
5943 00 860	52026-7554	Ringbreite 20 mm	BH 7,5 mm	Ø 54 mm
5943 00 870	52026-7556	Ringbreite 20 mm	BH 7,5 mm	Ø 56 mm
5943 00 880	52026-7557	Ringbreite 20 mm	BH 7,5 mm	Ø 57 mm
5943 00 890	52026-7558	Ringbreite 20 mm	BH 7,5 mm	Ø 58,3 mm
5943 00 900	52026-7559	Ringbreite 20 mm	BH 7,5 mm	Ø 59 mm
5943 00 910	52026-7562	Ringbreite 20 mm	BH 7,5 mm	Ø 62 mm
5943 00 920	52026-7564	Ringbreite 20 mm	BH 7,5 mm	Ø 64 mm

ohne Durchsicht

5943 00 650	52021-4548	Ringbreite 20 mm	BH 4,5 mm	Ø 48 mm
5943 00 660	52021-4550	Ringbreite 20 mm	BH 4,5 mm	Ø 50 mm
5943 00 670	52021-4552	Ringbreite 20 mm	BH 4,5 mm	Ø 52 mm
5943 00 680	52021-4554	Ringbreite 20 mm	BH 4,5 mm	Ø 54 mm
5943 00 690	52021-4556	Ringbreite 20 mm	BH 4,5 mm	Ø 56 mm
5943 00 700	52021-4557	Ringbreite 20 mm	BH 4,5 mm	Ø 57 mm
5943 00 710	52021-4558	Ringbreite 20 mm	BH 4,5 mm	Ø 58,3 mm
5943 00 720	52021-4559	Ringbreite 20 mm	BH 4,5 mm	Ø 59 mm
5943 00 730	52021-4561	Ringbreite 20 mm	BH 4,5 mm	Ø 61 mm
5943 00 740	52021-4562	Ringbreite 20 mm	BH 4,5 mm	Ø 62 mm
5943 00 750	52021-4564	Ringbreite 20 mm	BH 4,5 mm	Ø 64 mm
5943 00 620*	52021-4556	Ringbreite 20 mm	BH 4,5 mm	Ø 56 mm, MAUSER 66
5943 00 630	52021-4562	Ringbreite 20 mm	BH 4,5 mm	Ø 62 mm, MAUSER 66

* Lieferung solange Vorrat reicht.

5943 01 000



5943 01 050



5943 01 000



5943 01 090

**Schlösschen**

5943 01 000	53000-3006	flach	BH 6,0 mm
5943 01 010	53000-3009	flach	BH 9,0 mm
5943 01 020	53000-3011	flach	BH 11,0 mm
5943 01 050	53005-3000	K 98, ohne Bohrungen (Lötmontage)	
5943 01 051	53010-3000	DB, (Lötmontage)	
5943 01 060	53015-3000	BBF	
5943 01 070	53020-3012	Drillinge Kal. 12	
5943 01 080	53020-3016	Drillinge Kal. 16	
5943 01 090*	53025-3010	HEYM-Drillinge	
5943 01 100	53025-3020	KRIEGHOFF-Drillinge	
5943 01 110	53025-3030	SUHLER-Drillinge	
5943 01 180	53040-3010	Repetierbüchsen, bitte Modell angeben	

* Lieferung solange Vorrat reicht.

5943 01 320



5943 01 350



5943 01 360



5943 01 400



5943 01 410



5943 01 440

**Hinterfüße – Ø 26 mm****Bitte Bauhöhe angeben.**

5943 01 300	54003-26	ohne Support	BH 10 bis 28 mm
5943 01 310*	54023-26	mit Support	BH 8,5 bis 28 mm
5943 01 320	54023-2677	mit Support/volle Ausführung	BH 28 mm

* Lieferung solange Vorrat reicht.

Hinterfüße – Ø 30 mm**Bitte Bauhöhe angeben.**

5943 01 350*	54003-30	ohne Support	BH 10 bis 28 mm
5943 01 360	54023-30	mit Support	BH 8,5 bis 28 mm
5943 01 370	54023-3077	mit Support	volle Ausführung

* Lieferung solange Vorrat reicht.

Hinterfüße – Prisma**Bitte Bauhöhe angeben.**

5943 01 400*	54423-70	ohne Support	BH 6 bis 25 mm
5943 01 410	54443-70	mit Support	BH 8,5 bis 28 mm
5943 01 440	54443-7077	mit Support	volle Ausführung

* Lieferung solange Vorrat reicht.



5943 01 500 5943 01 510 5943 01 520



5943 01 550 5943 01 570 5943 01 580



5943 01 600 5943 01 650 5943 01 680

Hinterfüße – ZM/VM

Bitte Bauhöhe angeben.

5943 01 500	54603-45...	ohne Support	BH 8 bis 28 mm
5943 01 510	54623-45	ohne Support/verl. Ausführung	BH 8 bis 28 mm
5943 01 520	54643-45	mit Support/verl. Ausführung	BH 8,5 bis 25 mm

Hinterfüße – für Steyr GK

5943 01 550	56000-2626	BH 26 mm	Ø 26 mm
5943 01 560	56000-3026	BH 30 mm	Ø 30 mm
5943 01 570*	56030-7026	BH 26 mm	Prisma
5943 01 580	56020-4526	BH 26 mm	ZEISS ZM/VM
5943 01 590	56050-5326	BH 26 mm	SWAROVSKI RAIL

* Lieferung solange Vorrat reicht.

Hinterfüße – Swarovski Rail

Bitte Bauhöhe angeben.

5943 01 600	54803-53	ohne Support	BH 8 bis 20 mm
5943 01 610	54803-5377	ohne Support	volle Ausführung
5943 01 650	54823-53	ohne Support/verl. Ausführung	BH 8 bis 20 mm
5943 01 660	54823-5377	ohne Support/verl. Ausführung	volle Ausführung
5943 01 680	54843-53	mit Support/verl. Ausführung	BH 12 bis 20 mm
5943 01 690	54843-5377	mit Support/verl. Ausführung	volle Ausführung

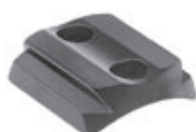
MONTAGETEILE FÜR SCHWENKMONTAGEN



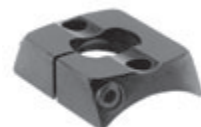
5941 00 940 5941 01 010



5941 01 040



5941 01 050



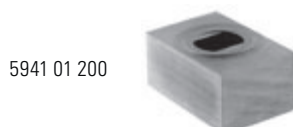
5941 01 060



5941 01 070 5941 01 090



5941 01 120 5941 01 140



5941 01 200

Verschlußkörper – Bauhöhe 9,5 mm

5941 00 940	70100-0151	Entriegelungssicherung mittels Sperrklinke	H7	15 mm Prisma
5941 00 990	90108-0151	mit geriffeltem Daumen-Nocken	G9-Plus	15 mm Prisma
5941 01 020	90100-0123	mit integriertem Kurvenspannsystem	G9	12 mm Prisma
5941 01 030	90100-0143	mit integriertem Kurvenspannsystem	G9	14 mm Prisma
5941 01 010	90100-0151	mit integriertem Kurvenspannsystem	G9	15 mm Prisma
5941 01 040	60100-0151	automatischer Verriegelungstechnik	R6	15 mm Prisma

Hintere Prismenbasen 15 mm

Bitte Modell angeben.

5941 01 050	90600-00...	für G9 – Schwenkmontage
5941 01 043	90315-5327	HP zum Umbau auf Schwenkmontage mit Bohrung, Breite 18 mm
5941 01 044	90325-5327	HP zum Umbau auf Schwenkmontage mit Bohrung, Breite 20 mm
5941 01 045	90315-5300	HP zum Umbau auf Schwenkmontage ohne Bohrung, Breite 18 mm

Vorderbasen

Bitte Modell angeben.

5941 01 060	03200-00..	für G9 – Schwenkmontage
-------------	------------	-------------------------

Vorderplatten für Schwenkmontagen

5941 01 070	03220-0050	wie SEM-VP	BH 5 mm
5941 01 080	03220-0060	wie SEM-VP	BH 6 mm
5941 01 090	03225-0050	Rohling	BH 5 mm
5941 01 100	03225-0060	Rohling	BH 6 mm
5941 01 110	03230-0060		BH 6 mm
5941 01 120	03235-0100	für Schienenbreite 10 mm	BH 6 mm
5941 01 130	03235-0120	für Schienenbreite 12 mm	BH 6 mm
5941 01 140	03235-0140	für Schienenbreite 14 mm	BH 6 mm

Laufsockel

Bitte Durchmesser angeben.

5941 01 210	03275-0020	Rohling / 30 X 20 X 38 mm
-------------	------------	---------------------------



5941 01 300



5941 01 330

Hinterringe

5941 01 300	03050-2603		BH 3 mm	Ø 26 mm	Ringbreite 15 mm
5941 01 310	03050-3003		BH 3 mm	Ø 30 mm	Ringbreite 15 mm
5941 01 390	03050-3005		BH 5,5 mm	Ø 30 mm	Ringbreite 15 mm
5941 01 320	03057-2605	Verlängerung 25 mm	BH 5 mm	Ø 26 mm	Ringbreite 15 mm
5941 01 330	03057-3006	Verlängerung 25 mm	BH 6 mm	Ø 30 mm	Ringbreite 15 mm
5941 01 311	03052-3003		BH 3 mm	Ø 30 mm	Ringbreite 20 mm



5941 01 340



5941 01 350

Aufnahmeprismen

5941 01 340	03050-4504		BH 3,5 mm		ZEISS ZM/VM
5941 01 780	03050-5304		BH 4 mm		SWAROVSKI RAIL
5941 01 280	03057-5304	Verlängerung 25 mm	BH 4 mm		SWAROVSKI RAIL
5941 01 350	03050-7003		BH 3 mm		Prisma
5941 01 380	03057-7003	Verlängerung 25 mm	BH 3 mm		Prisma



5941 01 360



5941 01 370

Distanzringe

Bitte Dicke angeben.

5941 01 360	03010-0005				Dicke 0,05 mm
5941 01 370	03005-....				Dicke 2,5 bis 15 mm



5943 01 480

Vorderringe – gerade – ohne Toleranzausgleich

Bitte Bauhöhe angeben.

5941 01 480	03400-26	Ringbreite 20 mm	BH 5 bis 13,5 mm	Ø 26 mm	
5941 01 490	03400-30	Ringbreite 20 mm	BH 5 bis 13,5 mm	Ø 30 mm	



5941 01 400



5941 01 500

Vorderringe – gerade

5941 01 400	03405-2613	Ringbreite 15 mm	BH 13,5 mm	Ø 26 mm	
5941 01 500	03405-3013	Ringbreite 15 mm	BH 13,5 mm	Ø 30 mm	
5941 01 590	03405-3413	Ringbreite 15 mm	BH 13,5 mm	Ø 34 mm	



5941 01 410

Vorderringe – gekröpft Ø 26 mm

5941 01 410	03430-2626	Ringbreite 15 mm	Kröpfung 26 mm	BH 13,5 mm	Ø 26 mm
5941 01 420	03430-2631	Ringbreite 15 mm	Kröpfung 31 mm	BH 13,5 mm	Ø 26 mm
5941 01 430	03430-2644	Ringbreite 15 mm	Kröpfung 44 mm	BH 13,5 mm	Ø 26 mm
5941 01 440	03430-2656	Ringbreite 15 mm	Kröpfung 56 mm	BH 13,5 mm	Ø 26 mm



5941 01 510

Vorderringe – gekröpft Ø 30 mm

5941 01 510	03430-3026	Ringbreite 15 mm	Kröpfung 26 mm	BH 13,5 mm	Ø 30 mm
5941 01 520	03430-3031	Ringbreite 15 mm	Kröpfung 31 mm	BH 13,5 mm	Ø 30 mm
5941 01 541	03435-3038	Ringbreite 15 mm	Kröpfung 38 mm	BH 13,5 mm	Ø 30 mm
5941 01 530	03430-3044	Ringbreite 15 mm	Kröpfung 44 mm	BH 13,5 mm	Ø 30 mm
5941 01 540	03430-3056	Ringbreite 15 mm	Kröpfung 56 mm	BH 13,5 mm	Ø 30 mm



5941 01 750

Vordere Klemmringe – mit Pivotzapfen

Bitte Bauhöhe und Durchmesser angeben.

5941 01 750	03680-0...	für Schwenkmontage		BH 4,5 / 7,5 / 10 mm	Ø 42 bis 64 mm
5941 01 790	03680-8004	für Schwenkmontage		BH 4 mm, Ø 80 mm	



5941 01 610

5941 01 630

Vorderprisma – Zeiss ZM/VM

5941 01 610	03455-4538	Kröpfung 38 mm	BH 14 mm
5941 01 620	03455-4556	Kröpfung 56 mm	BH 14 mm
5941 01 630	03460-4538	Kröpfung 38 mm	BH 14 mm
5941 01 640	03460-4556	Kröpfung 56 mm	BH 14 mm



5941 01 720

Vorderprisma – LM

5941 01 710	03490-7026	Kröpfung 26 mm	BH 13,5 mm
5941 01 720	03490-7031	Kröpfung 31 mm	BH 13,5 mm
5941 01 730	03490-7044	Kröpfung 44 mm	BH 13,5 mm
5941 01 740	03490-7056	Kröpfung 56 mm	BH 13,5 mm

Vorderprisma – Swarovski SR

Bitte Kröpfung angeben.

5941 01 771	03453-4538	Kröpfung 38 mm / 56 mm	BH 14 mm
-------------	------------	------------------------	----------

Vorderprisma – S&B Convex

5941 01 660*	03467-4556	Kröpfung 56 mm	S&B CONVEX
--------------	------------	----------------	------------

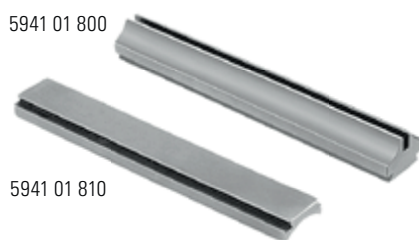
* Lieferung solange Vorrat reicht.

2-teilige Schwenkmontagen G9

5940 02 000	92615-...	Bitte Modell angeben	Ø 26mm
5940 02 001	93015-...	Bitte Modell angeben	Ø 30 mm
5940 02 002	94535-...	Bitte Modell angeben	ZEISS ZM/VM
5941 01 760	95335-...	Bitte Modell angeben	SWAROVSKI RAIL



5940 01 802



5941 01 800

5941 01 810

Brückenschwenkmontagen G9 – für Kipplaufwaffen (ohne Basen)

5940 01 840	91528-...	Bitte Verschlussabstand angeben.	Ø 30 mm
5940 01 841	91524-...	Bitte Verschlussabstand angeben.	Ø 24 mm
5940 01 800	91553-...	Bitte Verschlussabstand angeben.	SWAROVSKI RAIL
5940 01 801	91545-...	Bitte Verschlussabstand angeben.	ZEISS ZM/VM
5940 01 802	91570-...	Bitte Verschlussabstand angeben.	Prisma
5940 01 803	91599-9	Bitte Verschlussabstand angeben.	WEAVER
5940 01 805	91512-9...	Bitte Verschlussabstand angeben.	FASTFIRE

Schienenstücke

5941 01 800	90400-0000	mit 60° Prisma	für Drillinge
5941 01 810	90405-0035	mit 60° Prisma	für Bockbüchsenflinten

SEM – BRÜCKENMONTAGEN

5940 01 820

**SEM – Brückenmontagen – mit Weaver-Profil – Festmontage**

5940 01 820	56300-0097	kurz	(63 mm – 96 mm)
5940 01 821	56300-0230	extra lang	(131 mm – 198 mm)
5940 01 819	56300-134	mittel	(89 mm – 133 mm)

5942 02 530



5942 02 560

**Aufkippmontagen – für Weaver-Prisma – 2-teilig**

5942 02 490	57026-0501	mit Dreikantmutter	BH 5 mm	Ø 26 mm
5942 02 491	57026-0951	mit Dreikantmutter	BH 9,5 mm	Ø 26 mm
5942 02 531	57030-0501	mit Dreikantmutter	BH 5 mm	Ø 30 mm
5942 02 530	57030-0951	mit Dreikantmutter	BH 9,5 mm	Ø 30 mm
5942 02 500	57030-1401	mit Dreikantmutter	BH 14 mm	Ø 30 mm
5942 02 510	57030-1901	mit Dreikantmutter	BH 19 mm	Ø 30 mm
5942 02 520	57030-2201	mit Dreikantmutter	BH 22 mm	Ø 30 mm
5942 02 532	57034-0601	mit Dreikantmutter	BH 6 mm	Ø 34 mm
5942 02 496	57526-0951	mit Polyform-Klemmhebel	BH 9,5 mm	Ø 26 mm
5942 02 560	57530-0951	mit Polyform-Klemmhebel	BH 9,5 mm	Ø 30 mm
5942 02 550	57530-1401	mit Polyform-Klemmhebel	BH 14 mm	Ø 30 mm
5942 02 551	57530-1901	mit Polyform-Klemmhebel	BH 19 mm	Ø 30 mm
5942 02 538	57036-..01	mit Dreikantmutter	Bitte BH angeben.	Ø 36 mm
5942 02 541	57034-..01	mit Dreikantmutter	Bitte BH angeben.	Ø 34 mm
5942 02 544	57536-..01	mit Polyform-Hebel	Bitte BH angeben.	Ø 36 mm

Aufkippmontagen – für Weaver-Prisma – 1-teilig

5942 02 480	46130-0557	für WEAVER	BH 15 mm	Ø 30 mm
-------------	------------	------------	----------	---------

5942 02 566



5942 02 619

**Aufkippmontagen – für Weaver-Prisma – 2-teilig – Oberteile wechselbar**

5942 02 566	57030-0500	ohne Support	BH 13 mm	Ø 30 mm
5942 02 571	57053-1800	ohne Support	BH 18 mm	SWAROVSKI RAIL
5942 02 572	57053-0050	ohne Support	BH 7,5 mm	SWAROVSKI RAIL
5942 02 573	57045-0300	ohne Support	BH 14 mm	ZEISS ZM/VM
5942 02 578	57070-0900	ohne Support	BH 17 mm	Prisma
5942 02 585	57945-0700	ohne Support	BH 7 mm	Zeiss ZM/VM DIARANGE
5942 02 613	57526-0500	ohne Support	BH 13mm, Hebel	D 26 mm
5942 02 614	57526-1000	ohne Support	BH 18mm, Hebel	D 26 mm
5942 02 619	57530-0500	ohne Support	BH 13mm, Hebel	D 30 mm
5942 02 620	57530-1000	ohne Support	BH 18mm, Hebel	D 30 mm
5942 02 622	57534-...	ohne Support	Hebel, bitte BH angeben	D 34 mm
5942 02 623	57536-...	ohne Support	Hebel, bitte BH angeben	D 36 mm
5942 02 625	57545-0300	ohne Support	BH 14mm, Hebel	Zeiss ZM/VM
5942 02 627	57553-1800	ohne Support	BH 13mm, Hebel	SR
5942 02 629	57567-1800	ohne Support	BH 11mm, Hebel	Convex

Ersatzteile

5942 02 701	00001-045A	Dreikantmutter	Ersatzteil für PSG-Montage	
5942 02 702	00088-0086	Dreikantschlüssel	Ersatzteil für PSG-Montage	
5942 02 703	00088-5700	Polyformhebel	Ersatzteil für PSG-Montage	
5942 02 704	00001-189A	Vielfachmutter für Polyformhebel	Ersatzteil für PSG-Montage	

5942 02 000



5942 02 020



5942 02 050

**Aufschubmontagen – für 11 mm Prisma – ohne Support**

5942 02 000	42226-...	Bitte Bauhöhe angeben	Ø 26 mm
5942 02 010	42230-...	Bitte Bauhöhe angeben	Ø 30 mm
5942 02 020	42253-0500	Bitte Bauhöhe angeben	SWAROWSKI RAIL
5942 02 050	42270-0...	Bitte Bauhöhe angeben	Prisma

Aufschubmontagen – für 11 mm Prisma – ohne Support

5942 02 110*	40626-2650	Alu	BH 26,0 mm	Ø 26 mm
5942 02 130*	41330-2000	Stahl	BH 20,0 mm	Ø 30 mm

* Lieferung solange Vorrat reicht.

Unterteile – für Aufschubmontagen

5942 01 990	00000-0000	Unterteile für 11 mm Prisma (1 Paar)	BH 12 mm, Stahl
-------------	------------	--------------------------------------	-----------------

Oberteile – für Aufschubmontagen – Zapfen 7 mm

5942 01 993	49026-0500	Klemmring (1 Stück)	BH 5 mm	Ø 26 mm
5942 01 994	49026-1000	Klemmring (1 Stück)	BH 10 mm	Ø 26 mm
5942 01 996	49026-1800	Klemmring (1 Stück)	BH 18 mm	Ø 26 mm
5942 01 991	49030-0500	Klemmring (1 Stück)	BH 5 mm	Ø 30 mm
5942 01 992	49030-1000	Klemmring (1 Stück)	BH 10 mm	Ø 30 mm
5942 01 995	49030-1800	Klemmring (1 Stück)	BH 18 mm	Ø 30 mm
5942 01 999	49034-0...	Klemmring (1 Stück)	BH 5 + 10mm	Ø 34 mm
5942 01 988	49070-0400	Aufnahmeprisma (1 Stück)	BH 4 mm	Prisma
5942 01 989	49070-0900	Aufnahmeprisma (1 Stück)	BH 9 mm	Prisma
5942 01 987	49067-0300	Aufnahmeprisma (1 Stück)	BH 3 mm	S&B CONVEX
5942 01 997	49053-0500	Aufnahmeprisma (1 Stück)	BH 5 mm	SWAROVSKI RAIL
5942 01 998	49045-0600	Aufnahmeprisma (1 Stück)	BH 6 mm	ZEISS ZM/VM



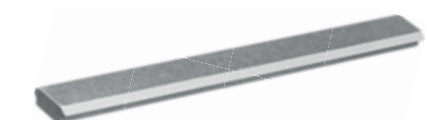
5942 02 300

Aufklippmontagen – für 12 mm Prisma – 1-teilig

5942 02 300	46130-0512		Ø 30 mm
5942 02 360	47412-0003	ERA-SSK 2 Schiene	FN BAR
5942 02 370	47412-0008	ERA-SSK 2 Schiene	HECKLER + KOCH 2000
5942 02 390	47412-0288	ERA-SSK 2 Schiene	STEYR M



5942 02 305



5942 02 310



5942 02 311

Montageschienen – für Aufschubmontagen – Picatinny

5942 02 305	57050-0003	schwarz mit Quernuten, Alu	FN-BAR
5942 02 306	57050-0076	schwarz mit Quernuten, Alu	BENELLI ARGO
5942 02 307	57050-0010	schwarz mit Quernuten, Alu	MAUSER 98
5942 02 314	57050-0013	schwarz mit Quernuten, Alu	REM 7400
5942 02 308	57050-1011	schwarz mit Quernuten, Alu	11 mm Prisma
5942 02 310	57050-0000	ohne Quernuten, Stahl	200 mm lang
5942 02 311	57050-0120	mit Quernuten, Stahl	204 mm lang
5942 02 312	57150-0120	mit Quernuten, Alu	204 mm lang
5942 02 313	57150-0140	mit Quernuten, Alu	404 mm lang
5942 02 301	57050-0081	schwarz mit Quernuten, Alu	TKKA T3
5942 02 302	57050-0080	schwarz mit Quernuten, Alu	SAUER 202
5942 02 303	57050-0008	schwarz mit Quernuten, Alu	HK SLB 2000
5942 02 304	57050-0006	schwarz mit Quernuten, Alu	KRICO 600/700/900/902
5942 02 309	57050-0112	schwarz mit Quernuten, Alu	REM 700 LONG
5942 02 315	57050-002L	schwarz mit Quernuten, Alu	MAUSER M12
5942 02 316	57050-002K	schwarz mit Quernuten, Alu	SAUER 101
5942 02 317	57050-002C	schwarz mit Quernuten, Alu	Haenel Jäger 10
5942 02 320	57200-0...	schwarz mit Quernuten, Alu	für Flinten

Andere Schienen auf Anfrage


5941 01 051

Montagebasen – für Aufschubmontagen – Weaver

Bitte Waffenmodell angeben.

5941 01 051	57080-0...	WEAVER-Prisma, vorne
5941 01 052	57090-0...	WEAVER-Prisma, hinten

ERA® SILENCER

OVER-BARREL-SCHALLDÄMPFER

- Entwickelt für die aktive Jagd: kompakte Bauweise – geringes Gewicht – effektive Dämpfung.
- Die Oberflächenbeschichtung nach MIL-SPEC erfüllt höchste Anforderungen an Härte und Korrosionsbeständigkeit.
- Schutzblende – gegen seitliche Kräfte auf das Laufgewinde, schützt den Dämpfer vor Beschädigungen und eindringenden Schmutz.
- Alle angegebenen Dämpfungswerte wurden in unabhängigen Testreihen von der DEVA nach MIL-STD 147D für das Kaliber .308 ermittelt.
- ERA® SILENCER mit ERA-LOC Schnellverschluss – schnell und sicher!
- Auf- und Absetzen des Schalldämpfers mit nur einer kurzen Drehung von nur 60°!
- Vorhandene ERA-SILENCER sind mit dem ERA-LOC Adapterset problemlos nachrüstbar.



ERA-SILENCER	Dämmleistung	Laufdurchmesser max.	Länge gesamt	Nettolänge (Überstand)	SD-Durchmesser	Gewicht*
SOB 1 / ERA-LOC SOB 1	bis zu 32 dB	225 mm	235 mm	145 mm	50 mm	387 g
SOB 2 / ERA-LOC SOB 2	bis zu 28 dB	225 mm	235 mm	105 mm	50 mm	378 g
SOB 2S / ERA-LOC SOB 2S	bis zu 31 dB	225 mm	235 mm	105 mm	51 mm	520 g
Hybrid-Schalldämpfer – mit Kern und Blendenteil aus hochvergütetem Edelstahl. Besonders hochbelastbare Ausführung (z. B. Schießkino).						
SOB 3D / ERA-LOC SOB 3D	bis zu 31 dB	225 mm	165 mm	105 mm	50 mm	326 g

* Gewicht inkl. ERA-LOC Gewindebuchse

ERA-LOC Mündungsbremse

5940 01 751

ERA-LOC Adapter erforderlich





SOB 1



SOB 2



SOB 2S



SOB 3D



5940 01 713



5940 01 704



5940 01 710



5940 01 711



5940 01 712



5966 00 002

5966 00 001

ERA-SILENCER

5940 01 699	SOB 1 - für Kaliber .222/223	Achtung: Gewindegröße angeben!	
5940 01 700	SOB 1 - für Kaliber .30 / 7,62 mm		
5940 01 701	SOB 1 - für Kaliber .323 / 8 mm		
5940 01 703	SOB 1 - für Kaliber .256 / 6,5 mm		
5940 01 702	SOB 1 - für Kaliber .375 / 9,5 / 9,3 mm		
5940 01 715	SOB 2 - für Kaliber .224 / 5,7 mm		
5940 01 716	SOB 2 - für Kaliber .30 / 7,62 mm		
5940 01 717	SOB 2 - für Kaliber .323 / 8 mm		
5940 01 719	SOB 2 - für Kaliber .256 / 6,5 mm		
5940 01 718	SOB 2 - für Kaliber .375 / 9,5 / 9,3 mm		
5940 01 722	SOB 2S - für Kaliber .30 / 7,62 mm	Gewindegrößen alle Kaliber - ausser .375 / 9,5 mm / 9,3 mm: M13x1, M14x1, M15x1, M16x1, M17x1, M18x1, 1/2"-20UNF, 1/2"-28 UNF, 5/8"-24UNF	
5940 01 723	SOB 2S - für Kaliber .323 / 8 mm		
5940 01 724	SOB 2S - für Kaliber .375 / 9,5 / 9,3 mm		
5940 01 728	SOB 3D - für Kaliber .30 / 7,62 mm		
5940 01 729	SOB 3D - für Kaliber .323 / 8 mm		
5940 01 730	SOB 1-LOC - für Kaliber .224 / 5,7 mm		Achtung: Gewindegröße angeben!
5940 01 731	SOB 1-LOC - für Kaliber .256 / 6,5 mm		
5940 01 732	SOB 1-LOC - für Kaliber .30 / 7,62 mm		
5940 01 733	SOB 1-LOC - für Kaliber .323 / 8 mm		
5940 01 734	SOB 1-LOC - für Kaliber .375 / 9,5 / 9,3 mm		
5940 01 735	SOB 2-LOC - für Kaliber .224 / 5,7 mm		
5940 01 736	SOB 2-LOC - für Kaliber .256 / 6,5 mm		
5940 01 737	SOB 2-LOC - für Kaliber .30 / 7,62 mm		
5940 01 738	SOB 2-LOC - für Kaliber .323 / 8 mm		
5940 01 739	SOB 2-LOC - für Kaliber .375 / 9,5 / 9,3 mm		
5940 01 742	SOB 2S-LOC - für Kaliber .30 / 7,62 mm	Gewindegrößen alle Kaliber - ausser .375 / 9,5 mm / 9,3 mm: M13x1, M14x1, M15x1, M16x1, M17x1, M18x1, 1/2"-20UNF, 1/2"-28 UNF, 5/8"-24UNF	
5940 01 743	SOB 2S-LOC - für Kaliber .323 / 8 mm		
5940 01 744	SOB 2S-LOC - für Kaliber .375 / 9,5 / 9,3 mm		
5940 01 747	SOB 3D-LOC - für Kaliber .30 / 7,62 mm		
5940 01 748	SOB 3D-LOC - für Kaliber .323 / 8 mm		

ERA-SILENCER – mit ERA-LOC Schnellverschluss

5940 01 730	SOB 1-LOC - für Kaliber .224 / 5,7 mm	Achtung: Gewindegröße angeben!
5940 01 731	SOB 1-LOC - für Kaliber .256 / 6,5 mm	
5940 01 732	SOB 1-LOC - für Kaliber .30 / 7,62 mm	
5940 01 733	SOB 1-LOC - für Kaliber .323 / 8 mm	
5940 01 734	SOB 1-LOC - für Kaliber .375 / 9,5 / 9,3 mm	
5940 01 735	SOB 2-LOC - für Kaliber .224 / 5,7 mm	
5940 01 736	SOB 2-LOC - für Kaliber .256 / 6,5 mm	
5940 01 737	SOB 2-LOC - für Kaliber .30 / 7,62 mm	
5940 01 738	SOB 2-LOC - für Kaliber .323 / 8 mm	
5940 01 739	SOB 2-LOC - für Kaliber .375 / 9,5 / 9,3 mm	
5940 01 742	SOB 2S-LOC - für Kaliber .30 / 7,62 mm	Gewindegrößen alle Kaliber - ausser .375 / 9,5 mm / 9,3 mm: M13x1, M14x1, M15x1, M16x1, M17x1, M18x1, 1/2"-20UNF, 1/2"-28 UNF, 5/8"-24UNF
5940 01 743	SOB 2S-LOC - für Kaliber .323 / 8 mm	
5940 01 744	SOB 2S-LOC - für Kaliber .375 / 9,5 / 9,3 mm	
5940 01 747	SOB 3D-LOC - für Kaliber .30 / 7,62 mm	
5940 01 748	SOB 3D-LOC - für Kaliber .323 / 8 mm	

Zubehör – für ERA- und ERA-LOC-Silencer

5940 01 705	SD / Gewindebuchse Standard	Achtung: Gewindegröße angeben!
5940 01 713	SD / Gewindeschutzmutter	Achtung: Gewindegröße angeben!
5940 01 708	SD / Schutzblende	
5940 01 706	SD / O-Ring hinten / 37 mm x 2,5 mm	
5940 01 707	SD / O-Ring vorne / 41 mm x 2,5 mm	
5940 01 710	SD / Montagewerkzeug für SOB 1 / SOB 2 / und LOC-Ausführungen	
5940 01 704	ERA-LOC / Dämpferbuchse	
5940 01 711	ERA-LOC / Laufgewindebuchse - kurz (M13x1, M14x1, M15x1)	Achtung: Gewindegröße angeben!
5940 01 712	ERA-LOC / Laufgewindebuchse - lang (M16x1, M17x1, M18x1, 1/2"-20UNF, 1/2"-28 UNF, 5/8"-24UNF)	Achtung: Gewindegröße angeben!
5940 01 726	ERA-LOC / Adapterset - kurze Buchse (M13x1, M14x1, M15x1)	Achtung: Gewindegröße angeben!
5940 01 727	ERA-LOC / Adapterset - lange Buchse (M16x1, M17x1, M18x1, 1/2"-20UNF, 1/2"-28 UNF, 5/8"-24UNF)	Achtung: Gewindegröße angeben!
ERA-SILENCER-Schutzhülle – Neopren, schwarz, made by Niggeloh		
5966 00 001	für Mod. SOB 1 / 2 / 2S - Länge 235 mm	
5966 00 002	für Mod. SOB 3D - Länge 165 mm	



5947 05 120



5947 05 020

5947 05 050



5947 05 070

5947 05 100



5947 05 110

5947 05 160



5947 05 170



5947 05 030



5947 05 060



5947 05 210



5947 05 280



5947 05 310



5947 05 320

5947 05 330



5947 05 360



5947 05 370



5947 05 490

5947 05 530

5947 05 550

Silber – Perlkorne			Bitte Bauhöhe angeben.
5947 05 000	11000-20	Längsprisma, Ø 2 mm	BH 4,5 bis 10 mm, 0,5 mm steigend
5947 05 010	11000-25	Längsprisma, Ø 2,5 mm	BH 6 / 6,5 / 7 mm
5947 05 120	11060-20	Querprisma, Ø 2 mm	BH 7,5 / 8,5 / 9,5 mm

Lumifix-Korne – mit rot leuchtenden Fiber-Optik-Stäbchen			Bitte Bauhöhe angeben.
5947 05 020	11540-25	Längsprisma, Ø 2,5 mm	BH 7 / 8 / 9 mm
5947 05 050	11590-25	Querprisma, Ø 2,5 mm	BH 7,5 / 8,5 / 9,5 mm
5947 05 070	11560-4065	für Flinten, mit 2 Bohrungen	BH 6,5 mm / Länge 45 mm
5947 05 110	11540-20	Längsprisma, Ø 1,5 mm	BH 4,5 / 5 / 5,5 / 6,5 mm
5947 05 160	11590-20	Querprisma, Ø 1,5 mm	BH 6 / 6,5 / 7 mm
5947 05 170	11560-2549	mit 2 Bohrungen, Ø 2,5 mm	BH 4,9 mm / Länge 27 mm

Leucht – Perlkorne			Bitte Bauhöhe angeben.
5947 05 030	11022-25	Längsprisma, Ø 2,5 mm / weiss	BH 6,5 / 7,5 / 8,5 / 9,5 mm
5947 05 040	11024-25	Längsprisma, Ø 2,5 mm / rose	BH 6,5 / 7,5 / 8,5 / 9,5 mm
5947 05 090	11024-40	Längsprisma, Ø 4 mm / rose	BH 7,5 / 8,5 / 9,5 mm

Leucht – Perlkorn für R 93			Bitte Bauhöhe angeben.
5947 05 060	11530/2025	für R 93	BH 4,5 mm

Balkenkorne – mit Längsprisma			Bitte Bauhöhe angeben.
5947 05 210	11120-25	mit Silberlotauflage	BH 6,5 bis 10 mm
5947 05 211	11120-6210	mit Silberlotauflage, für CZ 550	BH 10 mm (auf Anfrage)
5947 05 220	11144-12	mit rotem Kunststoffeinsatz	BH 5 bis 12 mm
5947 05 230	11144-2514	mit rotem Kunststoffeinsatz	BH 14 mm

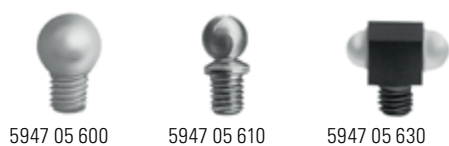
Balkenkorne – mit Querprisma			Bitte Bauhöhe angeben.
5947 05 280	11204-2510	mit rotem Kunststoffeinsatz	BH 10 mm
5947 05 290	11204-2513	mit rotem Kunststoffeinsatz	BH 13 mm

Emaillekorne			Bitte Bauhöhe angeben.
5947 05 310	11220-2565	Silberperlkorn mit umklappbarer emallierter Kupferperle	BH 6,5 mm

Klappkorne			Bitte Bauhöhe angeben.
5947 05 320	11240-3565	EURO-Klappkorn mit umklappbarem Elfenbeinträger	BH 6,5 mm
5947 05 330	11260-3565	US-Klappkorn mit umklappbarem Elfenbeinträger	BH 6,5 mm

Korne für Mauser K98			Bitte Bauhöhe angeben.
5947 05 360	11280-2511	Balkenkorne	BH 11 mm
5947 05 370	11300-00..	Dachkorne	BH 7,5 / 8,5 / 9,5 mm

Variable Korne – austauschbar			Bitte Bauhöhe angeben.
5947 05 490	11334-25	Leuchtperlkorn, Ø 2,5 mm / rot	BH 4,5 / 5 / 5,5 mm
5947 05 530	11310-20	Silberperlkorn, Ø 2 mm	BH 4,5 / 5 / 5,5 mm
5947 05 540	11374-25	ATV-Balkenkorn, rot	BH 7,5 / 8,5 / 10,5 mm
5947 05 550	11340-25	LUMIFIX-Korn, Ø 2,5 mm / rot	BH 4,5 / 5 / 5,5 mm



5947 05 600

5947 05 610

5947 05 630

Perlkorne – mit Gewinde			Bitte Durchmesser angeben.
5947 05 600	11400-0	Flintenkorne aus Neusilber	Ø 2 / 2,5 / 3 / 3,5 mm / Gewinde M3
5947 05 610	11420-0	Elfenbeinkorne	Ø 4 / 5 mm / Gewinde M3
5947 05 620	11442-0300	Flintenkorne mit Leuchtperle weiß	Ø 3 mm / Gewinde M3
5947 05 630	11444-0300	Flintenkorne mit Leuchtperle rose	Ø 3 mm / Gewinde M3
5947 05 640	11442-0400	Flintenkorne mit Leuchtperle weiß	Ø 4 mm / Gewinde M3
5947 05 650	11444-0400	Flintenkorne mit Leuchtperle rose	Ø 4 mm / Gewinde M3
5947 05 651	11446-0400	Flintenkorne mit Leuchtperle gelb	Ø 4 mm / Gewinde M3
5947 05 652	11448-0400	Flintenkorne mit Leuchtperle orange	Ø 4 mm / Gewinde M3



5947 06 000



5947 06 120



5947 06 250

Kornsattel			Bitte Bauhöhe angeben.
5947 06 000	12000-0000	Längsprisma, flache Sichtfläche	Breite 10 mm
5947 06 020	12040-0000	Längsprisma, geriffelte Sichtfläche	Breite 8 mm
5947 06 060	12010-0000	Längsprisma, gerundete Sichtfläche	Breite 10 mm
5947 06 010	12020-0000	15°-Querprisma, flache Sichtfläche	Breite 10 mm
5947 06 040	12000-0010	Längsprisma, flache Sichtfläche	Breite 10 mm / ohne seitliche Rillen
5947 06 120	12048-...	ATV-Kornsattel, mit Kornschutz-Sicherung	BH 7,6 / 9,8 / 11,55 / 13,3 / 15,1 mm
5947 06 130	12049-...	ATV-Kornsattel, ohne Kornschutz-Sicherung	BH 7,6 / 9,8 / 11,55 / 13,3 / 15,1 mm
5947 06 250	12060-0000	Längsprisma, ohne seitliche Rillen, flache Sichtfläche	Breite 8 mm



5947 06 330

5947 06 360

5947 06 405



Ringkornsattel			Bitte Durchmesser angeben.
5947 06 330	12520-0	Masterpiece – mit Längsprisma	Ø 13 bis 24 mm
5947 06 350	12519-...	ATV-Ringkornsattel, ohne Kornschutz-Sicherung	Ø 15,5 bis 19,5 mm
5947 06 360	12530-...	mit Längsprisma, flache Sichtfläche	Ø 14 bis 24 mm
5947 06 405	12700-0	Längsprisma / Riemenbügelring	Bitte Laufdurchmesser angeben

Kornschutz			
5947 06 550	13080-85	Kornschutz aus Stahlrohr, brüniert	für Kornsattel 63633 / Innen-Ø 16 mm



5947 06 800

5947 06 820

5947 06 840

Visiere mit 16 mm Prisma			Bitte Bauhöhe angeben.
5947 06 800	15100-00	Standvisier, Fuß gerundet	BH 12 / 14 / 16 mm
5947 06 820	15105-0016	Fluchtvisier, Fuß gerundet	BH 16 mm
5947 06 830	15105-2016	Fluchtvisier, Fuß eckig	BH 16 mm
5947 06 840	15115-00	Schmetterlingsvisier mit gerundetem Fuß	BH 12 bis 16 mm
5947 06 920	15152-20	Inlayvisier rot, mit eckigem Fuß	BH 10 bis 16 mm
5947 06 940	15152-25	Inlayvisier gelb, mit eckigem Fuß	BH 10 bis 16 mm



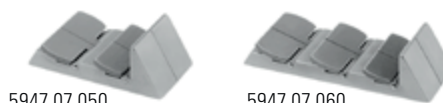
5947 06 990

5947 07 010



5947 07 030

5947 07 040



5947 07 050

5947 07 060

Visiere – mit Klappen			
5947 06 990	15220-3020	Bockvisier schmal, Dreiecksklappe mit 2 Rundklimmen	Prisma 30° / Länge 20,5 mm
5947 07 010	15230-0022	Umlegevisier mit einer Klappe	Fuß ohne Prisma / Länge 22,5 mm
5947 07 020	15235-3019	Umlegevisier mit einer Klappe	Prisma 30° / Länge 19 mm
5947 07 030	15240-0000	Umlegevisierklappe	Bohrung-Ø 1,2 mm
5947 07 040	15400-3025	Super-Express-Visier mit einer Klappe und Standvisier	Prisma 30° / Länge 25 mm
5947 07 050	15400-3036	Super-Express-Visier mit zwei Klappen und Standvisier	Prisma 30° / Länge 36 mm
5947 07 060	15400-3051	Super-Express-Visier mit drei Klappen und Standvisier	Prisma 30° / Länge 51 mm

5947 07 200



Büchsenvisierungen			
5947 07 200	15815-0000	DHS-Schiebevisierung, 2 Bohrungen zum Anschrauben.	Höhen- und seitenverstellbar
5947 07 210	15815-1500	DHS-Lumifix-Schiebevisierung, 2 Bohrungen zum Anschrauben	Höhen- und seitenverstellbar
5947 07 220	15866-1500	DHS-Lumifix-Schiebevisierung, 2 Bohrungen zum Anschrauben	Höhen- und seitenverstellbar, für Mauser 66



5947 07 310

5947 07 330

5947 07 360

Visiersattel			
5947 07 300	16017-2016	mit grosser Klemmbacke, brüniert	mit 16 mm Prisma
5947 07 310	16005-2016	lang	mit 16 mm Prisma
5947 07 330	16015-2016	Visiersattel mit Klemmscheibe	mit 16 mm Prisma
5947 07 350	16030-3025	für Super-Express-Visier mit einer Klappe	
5947 07 360	16030-3036	für Super-Express-Visier mit zwei Klappen	
5947 07 370	16030-3051	für Super-Express-Visier mit drei Klappen	



5947 08 500

5947 08 510

5947 08 520

5947 08 550

5947 08 590

Kugeldruck-Riemenbügel-Buchsen			
5947 08 500	23000-1010	zum Einschrauben in den Hinterschaft	
5947 08 510	23000-2010	mit hochgezogener Aussenwandung	für Hinterschaft
5947 08 520	23000-3010	mit hochgezogener, gerundeter Aussenwandung	für Hinterschaft
5947 08 550	23000-1020	für schlanke Vorderschäfte	von innen angeschraubt
5947 08 590*	23610-0	Kugeldruck-Ringriemenbügel, für Büchsenläufe	Ø 17 bis 20,5 mm Bitte Durchmesser angeben.

* Lieferung solange Vorrat reicht.



5947 08 600

Kugeldruck-Riemenbügel-Verschlusskapseln			
5947 08 600	23000-0000	Verschlusskapsel, mit eingebogener Riemenbügelöse.	für vorstehend aufgeführte Buchsen



5947 08 000

5947 08 020

Riemenbügelösen			
5947 08 000	20000-1000	EURO-Öse aus Sinterstahl	für 6 mm Schraubenkopf, ohne Querschraube
5947 08 010	20000-3000	US-Öse aus Sinterstahl	für 6 mm Schraubenkopf, ohne Querschraube
5947 08 020	20000-5000	Imperial-Öse aus Feinguss	für 6 mm Schraubenkopf, ohne Querschraube
5947 08 070	20000-9000	Magnum-Öse aus dem Vollen gefertigt	für 8 mm Schraubenkopf, ohne Querschraube
5947 08 080	20000-1025	EURO-Öse, mit gesichertem Schnellspannstift	für 6 mm Schraubenkopf
5947 08 090	20000-3025	US-Öse, mit gesichertem Schnellspannstift	für 6 mm Schraubenkopf



5947 08 620

5947 08 650

Riemenbügelösen – TITAN			
5947 08 620*	20100-2007	Titan	Ösen-Innenmaß 1" / 25,4 mm
5947 08 630*	20100-4007	Titan	Ösen-Innenmaß 1 1/4" / 31,75 mm
5947 08 640*	20100-2003	Titan – schwarz	Ösen-Innenmaß 1" / 25,4 mm
5947 08 650*	20100-4003	Titan – schwarz	Ösen-Innenmaß 1 1/4" / 31,75 mm

* Lieferung solange Vorrat reicht.



5947 08 660

Schachtschrauben – TITAN			
5947 08 660	20120-0013	mit Holzgewinde, Stainless Steel	Kopfbreite 8 mm



Schachtschrauben			
5947 08 030	20200-0016	Holzgewinde, kurze Ausführung	6 mm Schraubenkopf
5947 08 040	20205-0022	Holzgewinde, mittlere Ausführung	6 mm Schraubenkopf
5947 08 050	20210-0035	Holzgewinde, lange Ausführung	6 mm Schraubenkopf
5947 08 060	20215-0016	Gewinde M4	6 mm Schraubenkopf
5947 08 100	20220-0020	Gewinde M5	6 mm Schraubenkopf
5947 08 110	20225-0022	Holzgewinde, mittlere Ausführung	6 mm Schraubenkopf
5947 08 120	20230-0022	Gewinde M5	6 mm Schraubenkopf
5947 08 130	20235-0022	Holzgewinde, mittlere Ausführung	8 mm Schraubenkopf
5947 08 140	20240-0022	Gewinde M5	8 mm Schraubenkopf
5947 08 150	20290-0026	Holzgewinde, extra starke Ausführung	8 mm Schraubenkopf
5947 08 160	20245-1420	Holzgewinde	8 mm Schraubenkopf
5947 08 091	20850-0000	Stahl, zum Einlassen, ohne Öse	6 mm Schraubenkopf
5947 08 092	20855-0000	Stahl, zum Einlassen, ohne Öse	8 mm Schraubenkopf



Schaftriemenbügel			
5947 08 300	21200-1016	kurze Ausführung, mit EURO-Öse	
5947 08 310	21200-3016	kurze Ausführung, mit US-Öse	
5947 08 320	21205-1022	mittlere Ausführung, mit EURO-Öse	
5947 08 330	21205-3022	mittlere Ausführung, mit US-Öse	
5947 08 340	21210-1035	lange Ausführung, mit EURO-Öse	
5947 08 350	21210-3035	lange Ausführung, mit US-Öse	
5947 08 360	21212-1023	mit Federscheibe, mit EURO-Öse	
5947 08 370	21212-3023	mit Federscheibe, mit US-Öse	
5947 08 380	21215-1016	mit Gewinde M4, mit EURO-Öse	
5947 08 390	21215-3016	mit Gewinde M4, mit US-Öse	
5947 08 400	21220-1020	mit Gewinde M5, mit EURO-Öse	
5947 08 410	21220-3020	mit Gewinde M5, mit US-Öse	
5947 08 420	21400-5027	mit verdecktem Kopf und besonders kräftiger Schraube	
5947 08 450	21405-7017	mit offener Öse, einfache Ausführung	
5947 08 460	21410-9020	eingebogener Drahtöse	



Laufriemenbügel			
5947 08 700	21615-1055	Feinguss, mit EURO-Öse	Radius konkav 5,5 mm
5947 08 710	21615-1075	Feinguss, mit EURO-Öse	Radius konkav 7,5 mm
5947 08 720	21615-1100	Feinguss, mit EURO-Öse	Radius konkav 10 mm
5947 08 730	21620-1000	Feinguss, mit EURO-Öse	ebene Lauffläche
5947 08 740	21620-3000	Feinguss, mit US-Öse	ebene Lauffläche
5947 08 750	21625-1000	Feinguss, mit EURO-Öse	Radius konvex, ohne Bohrungen
5947 08 760	21625-3000	Feinguss, mit US-Öse	Radius konvex, ohne Bohrungen
5947 08 770	21630-1000	Feinguss, mit EURO-Öse	Radius konvex, zwei Bohrungen
5947 08 780	21630-3000	Feinguss, mit US-Öse	Radius konvex, zwei Bohrungen
5947 08 790	21800-5055	Imperial, Feinguss, mit EURO-Öse	Radius konkav 5,5 mm
5947 08 800	21800-5075	Imperial, Feinguss, mit EURO-Öse	Radius konkav 7,5 mm
5947 08 810	21800-5100	Imperial, Feinguss, mit EURO-Öse	Radius konkav 10 mm
5947 08 820	21805-5000	Imperial, Feinguss, mit EURO-Öse	ebene Lauffläche
5947 08 830	21810-5000	Imperial, Feinguss, mit EURO-Öse	Radius konvex, zwei Bohrungen



Riemenbügelkörper			
5947 08 860	22002-1000	mit Rändelmutter zur Sicherung und EURO-Öse	6 mm Schraubenkopf
5947 08 870	22002-3000	mit Rändelmutter zur Sicherung und US-Öse	6 mm Schraubenkopf
5947 08 880	22007-1000	mit Rändelmutter zur Sicherung und EURO-Öse	8 mm Schraubenkopf
5947 08 890	22007-3000	mit Rändelmutter zur Sicherung und US-Öse	8 mm Schraubenkopf
5947 08 900	22000-1000	EURO-Öse	6 mm Schraubenkopf
5947 08 910	22000-3000	US-Öse	6 mm Schraubenkopf
5947 08 920	22005-1000	EURO-Öse	8 mm Schraubenkopf
5947 08 930	22005-3000	US-Öse	8 mm Schraubenkopf



5947 08 940

Riemenbügel – Wechselkörper

5947 08 940	22010-1000	EURO-Öse, mit gesichertem Schnellspannstift	6 mm Schraubenkopf
5947 08 950	22010-3000	US-Öse, mit gesichertem Schnellspannstift	6 mm Schraubenkopf



5947 08 970

Riemenbügel – für Stutzenschaft

5947 08 970	22200-0000	Halbmond-Riemenbügel	
-------------	------------	----------------------	--

* Lieferung solange Vorrat reicht.



5947 09 000

5947 09 010

Riemenbügel – für Bockdoppelflinten

5947 09 000	22400-0012	mit 4 Bohrungen zum Befestigen an seitlichen Laufschienen	BDF Kaliber 12
5947 09 010	22405-1012	EURO-Öse	BDF Kaliber 12
5947 09 020	22405-1016	EURO-Öse	BDF Kaliber 16
5947 09 030	22405-1020	EURO-Öse	BDF Kaliber 20
5947 09 050	22405-3012	US-Öse	BDF Kaliber 12
5947 09 060	22405-3016	US-Öse	BDF Kaliber 16
5947 09 070	22405-3020	US-Öse	BDF Kaliber 20
5947 09 100	22410-1012	mit Riemenbügelkörper EURO-Öse	BDF Kaliber 12
5947 09 110	22410-1016	mit Riemenbügelkörper EURO-Öse	BDF Kaliber 16
5947 09 120	22410-1020	mit Riemenbügelkörper EURO-Öse	BDF Kaliber 20
5947 09 150	22410-3012	mit Riemenbügelkörper US-Öse	BDF Kaliber 12
5947 09 160	22410-3016	mit Riemenbügelkörper US-Öse	BDF Kaliber 16
5947 09 170	22410-3020	mit Riemenbügelkörper US-Öse	BDF Kaliber 20



5947 09 100



5947 09 200

Klemmriemenbügel – für Repetierbüchsen

Bitte Durchmesser angeben.

5947 09 200	22615-1	EURO-Öse, 6 mm Schraubenkopf	Ø 15 bis 20 mm, in 0,5 mm steigend
-------------	---------	------------------------------	------------------------------------



5947 09 260

5947 09 261

Ringriemenbügel – für Repetierbüchsen – zum Anlöten

Bitte Durchmesser angeben.

5947 09 260	22605-11...	Classic-Ringriemenbügel, EURO-Öse	Ø 16,0 bis 19,5 mm, in 0,5 mm steigend
5947 09 261	22610-01...	EURO-Öse	Ø 16,0 bis 19,5 mm, in 0,5 mm steigend
5947 09 262	22610-01...	EURO-Öse	Ø 20,0 bis 22,0 mm, in 0,5 mm steigend



5947 09 300

5947 09 340

Riemenbügelkörper – SECURA

5947 09 300	22009-1000	EURO-Öse	6 mm Schraubenkopf
5947 09 310	22009-3000	US-Öse	6 mm Schraubenkopf
5947 09 340	22009-9000	eingebogene Drahtöse	6 mm Schraubenkopf
5947 09 350	22011-1000	EURO-Öse	8 mm Schraubenkopf
5947 09 360	22011-3000	US-Öse	8 mm Schraubenkopf
5947 09 370	22011-9000	eingebogene Drahtöse	8 mm Schraubenkopf
5947 09 380	22011-9500	Magnum	8 mm Schraubenkopf

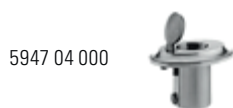


5947 04 630

5947 04 660

Flintenabzüge – für Büchsen

5947 04 630	30020-0000	mit Rückstecher, im Stahl-Gehäuse	
5947 04 640	30040-0000	mit schmalem Abzug, im Stahl-Gehäuse	
5947 04 670	30040-0200	mit schmalem Abzug, im Aluminium-Gehäuse	
5947 04 720	30042-0200	im Aluminium-Gehäuse, mit seitlicher Hebelsicherung	
5947 04 730	30042-0000	im Stahl-Gehäuse, mit seitlicher Hebelsicherung	
5946 05 380	30030-0000	im Stahl-Gehäuse, mit Magnum-Abzug	
5947 04 740	30000-0066	für Repetierbüchsen Mauser 66 (nicht geeignet für Mauser 66 Magnum und Modelle ohne Schlosshalter)	
5947 04 750	26030-0066	Abzugsbügel, schwarz eloxiert, für Repetierer Mauser 66.	



5947 04 000

Pistolengriffmagazin

5947 04 000	25000-0100	mit kleinem Deckel
-------------	------------	--------------------



5947 04 020

Schaftmagazine

5947 04 020	25200-0100	für Büchsenpatronen, aus Stahl
-------------	------------	--------------------------------



5947 04 060



5947 04 070

Klappdeckelmagazine

5947 04 060	25220-0100	für Büchsenpatronen, aus Stahl
5947 04 070	25225-0000	Messingbleche für Klappdeckelmagazin, gebohrt
5947 04 080	25225-0880	Messingbleche für Klappdeckelmagazin, ungebohrt



5947 04 170

Schaftkappen aus Stahl

5947 04 170	24700-0040	spitz skelettiert
5947 04 190	24700-0000	rund skelettiert

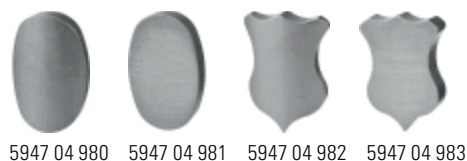


5947 04 200

5947 04 220

Abzugsbügel

5947 04 200	26000-0100	Feinguss, formschöne Ausführung, mit 6 mm Zapfen für Gewinde
5947 04 220	26000-0300	für englischen Schaft, Gewinde M6



5947 04 980

5947 04 981

5947 04 982

5947 04 983

Schaftplaketten / Schaftnägeln

5947 04 980*	24350-0010	Neusilber, oval, ballig
5947 04 981	24350-1010	Neusilber, oval, flach
5947 04 982	24350-0020	Neusilber, Wappen 1, ballig
5947 04 983*	24350-1020	Neusilber, Wappen 1, flach

* Lieferung solange Vorrat reicht.



5947 04 300

Laufmündungskäppchen

5947 04 300*	28000-0145	für Stützenschaft, Ø 14,5 mm
5947 04 310*	28000-0155	für Stützenschaft, Ø 15,5 mm

* Lieferung solange Vorrat reicht.



5947 04 320

Kammerstängel

5947 04 320	28020-0000	aus Stahl in klassischer Form
-------------	------------	-------------------------------



5947 04 410

5947 04 430

5947 04 420

Zapfenlager

5947 04 390	28080-0000	für grosskalibrige Repetierbüchsen
-------------	------------	------------------------------------

Sicherungen – für Mauser K 98

5947 04 400	30100-3200	SECURA, flach, weißfertig
5947 04 410	30100-0000	Schlösschensicherung, ballig, weißfertig
5947 04 420	30100-0200	SECURA, ballig, weißfertig
5947 04 425	30100-5200	SECURA, extra flach
5947 04 430	30140-0000	Flügelsicherung 45° – linksseitig, aus Feinguss, weissfertig
5947 04 440	30145-0000	Flügelsicherung 45° – rechtsseitig brüniert



Werkstattzubehör			Bitte Durchmesser angeben.	
5949 01 930	00052-0...	Qualitäts-Treiber aus Stahl	Ø 1,0 / 1,4 / 1,8 / 2,4 / 2,8 / 3,4 / 3,8 mm	
5949 01 940	00052-0000	Treibersatz komplett	9 Treiber im Holzetui	
5949 01 890	00100-0060	Universal-Schraubendreher	schwarz	
5949 01 949	00054-6008	Winkelfräser	60°	Ø 8 mm
5949 01 950	00054-6016	Winkelfräser	60°	Ø 16 mm
5949 01 960	00054-6020	Winkelfräser	60°	Ø 20 mm
5949 01 972	00054-7006	Winkelfräser	70°	Ø 6 mm
5949 01 973	00054-7008	Winkelfräser	70°	Ø 8 mm
5949 01 970	00054-7012	Winkelfräser	70°	Ø 12 mm
5949 01 971	00054-7014	Winkelfräser	70°	Ø 14 mm
5949 01 980	00054-7016	Winkelfräser	70°	Ø 16 mm
5949 01 990	00054-7020	Winkelfräser	70°	Ø 20 mm
5949 01 948	00054-7505	Winkelfräser	75°	Ø 5 mm
5949 01 945	00056-0648	Gewindebohrer	UNS	6/48
5949 01 946	00056-1422	Gewindebohrer	1/4"	22er Gang für 98er

Ersatzteile – für Zieleinrichtungen

5947 03 000	00000-1441	Stellschraube für Hvb-Kornsattel	
5947 03 010	00000-1460	Spannstift für Hvb-Kornsattel	
5947 03 020	00000-1560	Druckbolzen für Hvb-Kornsattel	
5947 03 030	00000-8110	Druckfeder für Hvb-Kornsattel	
5947 03 060	00000-1361	Lochschraube für Diopter 11800-....	
5947 03 070	00000-3890	Rändelmutter für Diopter	
5947 03 090	00000-1670	Feststellschraube für Masterpiece-Ringkornsattel	
5947 03 100	00000-2380	Druckbolzen für Kornschutz-Sicherung	
5947 03 110	00000-3060	Spannstift für Kornschutz-Sicherung	
5947 03 120	00000-8080	Druckfeder für Kornschutz-Sicherung	
5947 03 130	00000-2460	Arretierstift für Kornschutz-Sicherung	
5947 03 140	00000-8210	Druckfeder für Kornschutz-Sicherung	
5947 03 170	00000-2500	Zylinderstift für Bockvisier	
5947 03 190	00000-3378	Senkschraube für Klemmbacke	
5947 03 210	00000-0530	Zylinderschraube für Klemmscheibe	
5947 03 220	00000-1191	Klemmscheibe für Visiersattel 16015	
5947 03 230	00000-3510	Halteschraube für Ringvisiersattel	

Ersatzteile – für Monogrammkäppchen

5947 03 600	00000-1320	Holzschraube	HG 2,5 × 10 × 4 mm
5947 03 610	00000-1070	Holzschraube	HG 3,0 × 15 × 5 mm
5947 03 620	00000-1200	Holzschraube	HG 5,5 × 19 × 9 mm
5947 03 630	00000-1890	Holzschraube	HG 4,5 × 25 × 8,1 mm
5947 03 650	00000-3290	Spannstift für Pistolengriffkäppchen 24300	
5947 03 670	00000-1240	Federspannschraube für Schaftmagazin	
5947 03 680	00000-8090	Druckfeder für Schaftmagazin	
5947 03 690	00000-0170	Federspannschraube für Klappdeckelmagazin	
5947 03 700	00000-0180	Scharnierschraube für Klappdeckelmagazin	
5947 03 710	00000-1230	Holzschraube aus Messing für Messingblech	
5947 03 720	00000-3250	Befestigungsschraube für Sprungdeckelmagazin	
5947 03 740	00000-0520	Senkschraube für Laufmündungskäppchen	
5947 03 750	00000-1220	Sechskantmutter für Laufmündungskäppchen	

Ersatzteile – für Leuchtkorne

5947 03 760	00000-0632	lose Leuchtstäbe, rot	Perle Ø 2,5 mm
5947 03 770	00000-....	lose Leuchtstäbe, weiß	Perle Ø 2,5 mm
5947 03 780	00000-....	lose Leuchtstäbe, rot	Perle Ø 4 mm
5947 03 790	00000-....	lose Balkenkorne, rot	

Ersatzteile – für Schäfte

5947 03 950	00000-1151	Schaftverbindungsschraube, komplett mit Mutter und Buchse	M3,5 × 40 × 5,5 mm Buchse und Mutter konisch
5947 03 960	00000-1161	Schaftverbindungsschraube, komplett mit Mutter und Buchse	M4 × 45 × 5,5 mm Buchse und Mutter konisch
5947 03 970	00000-1153	Schaftverbindungsschraube, komplett mit Mutter und Buchse	M3,5 × 55,5 × 5,5 mm Buchse und Mutter zylindrisch
5947 03 980	00000-1163	Schaftverbindungsschraube, komplett mit Mutter und Buchse	M4 × 55,5 × 5,5 mm Buchse und Mutter zylindrisch
5947 03 560	00000-1214	Holzschraube für Schaftkappe	HG 5 × 31 × 10 mm
5947 03 570	00000-1216	Holzschraube für Schaftkappe	HG 5 × 60 × 10 mm
5947 03 580	00000-1217	Holzschraube für Schaftkappe	HG 5 × 70 × 10 mm
5947 03 590	00000-1215	Holzschraube für Schaftkappe	HG 5 × 45 × 10 mm

Ersatzteile – für Riemenbügel			
5947 03 300	00000-0370	Zylinderschraube für EURO- und US-Riemenbügelöse	M3 × 11 × 4,5 mm
5947 03 310	00000-0590	Zylinderschraube für Imperial-Riemenbügelöse	M4,5 × 10,8 × 6 mm
5947 03 320	00000-3480	Zylinderschraube für Magnum-Riemenbügelöse	M3,5 × 14 × 4,5 mm
5947 03 350	00000-0860	Gewindebuchse für Riemenbügel	mit Gewinde M 5
5947 03 360	00000-1610	Federscheibe für Schaftriemenbügel	
5947 03 370	00000-0121	Querschraube für Schaftriemenbügel	M3,5 × 10 × 5 mm
5947 03 380	00000-1036	Druckstift für Riemenbügelkörper 6 mm	
5947 03 390	00000-1038	Druckstift für Riemenbügelkörper 8 mm	
5947 03 410	00000-8050	Druckfeder für Riemenbügelkörper	
5947 03 420	00000-0900	Raststift für Wechselkörper	
5947 03 430	00000-1390	Druckbolzen für Wechselkörper	
5947 03 440	00000-8160	Druckfeder für Wechselkörper	
5947 03 460	00000-0530	Befestigungsschraube für Laufriemenbügel	M3 × 4,7 × 4 mm
5947 03 470	00000-2080	Holzschraube für Schaftriemenbügel	HG 4,5 × 24 × 7 mm
5947 03 480	00000-3220	Befestigungsschraube für Magnum-Laufriemenbügel	M3 × 5 × 5,5 mm
5947 03 490	00000-0570	Scharnierschraube für BDF-Riemenbügel	M3,5 × 9 × 5 mm
5947 03 520	00000-0760	Distanzscheibe für BDF-Riemenbügel	
5947 03 530	00000-1640	Klemmschraube für BDF-Riemenbügel	M3,5 × 5 × 5 mm
5947 03 550	00000-0910	Bundschraube für Klemmriemenbügel	M5 × 0,5 × 4,6 × 6 mm

Ersatzteile – für Montagen			
5947 03 481	00000-0460	Befestigungsschraube für Basen	M3,5 × 5,8 × 5 mm
5947 03 482	00000-0380	Befestigungsschraube für Basen	M3,5 × 3,8 × 5 mm
5947 03 483	00000-0450	Befestigungsschraube für Steyr Basen	M4 × 0,5 × 5,8 × 5 mm
5947 03 484	00000-1740	Gegendruckschraube für Aufkipptomaten-Schieber	M3 × 12 mm
5947 03 441	00000-8190	Schenkelfeder für G9-Verschlusskörper	
5941 01 041		Kralle für Drehverschluss – bitte Prismenbreite angeben	
5947 03 321	00000-0412	Querschraube für 70°-Aufnahmeprismen	M3,5 × 19,6 × 5,5 mm
5947 03 905	00000-1513	Verbindungsschraube für Brückenmontagen	M4 × 25 × 7 mm
5947 03 903	00000-2326	Verbindungsschraube für V8-Hinterfüsse	M4 × 21,2 × 6 mm
5947 03 901	00000-2327	Verbindungsschraube für V8-Hinterfüsse	M4 × 27,2 × 6 mm
5947 03 902	00000-3040	Verbindungsschraube zur Befestigung von Klemmrings	M4 × 10 × 8 mm
5942 02 700	00088-1057	Klappschlüssel inkl. Halterung, für Dreikantmutter	

Ersatzteile – für Abzüge			
5947 03 800	00000-0620	Zylinderstift für hinteren Haarnadelstecher-Abzug	
5947 03 820	00000-0820	Zylinderstift für vorderen Haarnadelstecher-Abzug	
5947 03 830	00000-0470	Stellschraube für Haarnadelstecher	M3 × 11,5 × 4 mm
5947 03 840	00000-1303	Gewindestift aus Messing für Haarnadelstecher	M3 × 3,3 mm
5947 03 850	00000-1410	Schlagfeder für Haarnadelstecher	
5947 03 860	00000-1450	Rückholfeder für Haarnadelstecher	

Ersatzteile – für System K 98			
5947 03 880	00000-0950	Distanzröhrchen für Magnum-Magazinkasten	Ø 10 × 30 mm
5947 03 881	00000-0952	Distanzröhrchen für Orginal-Mauser-Magazinkasten	Ø 9 × 29,2 mm
5947 03 890	00000-1973	Kreuzschraube für Magnum-Magazinkasten	UNS 1/4"-22 × 39 × 10 mm
5947 03 900	00000-1960	Verbindungsschraube für Magnum-Magazinkasten	UNS 1/4"-22 × 26 × 10 mm
5947 03 910	00000-1120	Kreuzschraube für Orginal-Mauser-Magazinkasten	UNS 1/4"-22 × 37,2 × 10 mm
5947 03 920	00000-1130	Verbindungsschraube für Orginal-Mauser-Magazinkasten	UNS 1/4"-22 × 19,6 × 10 mm
5947 03 921	00000-112T	TORX Kreuzschraube für Orginal-Mauser-Magazinkasten	UNF 1/4"-22 × 37 × 10 mm
5947 03 922	00000-113T	TORX Verbindungsschraube für Orginal-Mauser-Magazinkasten	UNF 1/4"-22 × 21 × 10 mm
5947 03 930	00000-1140	Sicherungsschraube	M3,5 × 5 × 7 mm
5947 03 940	00000-1170	Schlosshalterschraube	M4 × 19 × 6,5 mm